






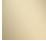

IMO Unterputzventil , rechtsschließend 1/2" - Chrom gebürstet

IMO


36 607 671 Produktversion ab 01.04.2024

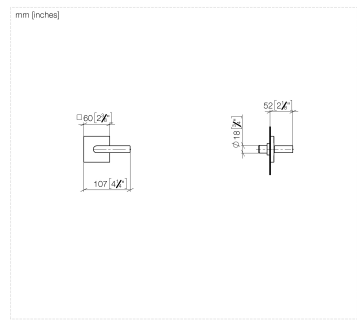


- Rosette Ø 60 mm
- Oberteil mit ablängbarer Spindel und Hülse

	Chrom gebürstet	36 607 671-93
	Chrom	36 607 671-00
	Platin gebürstet	36 607 671-06
	Dark Chrome	36 607 671-19
	Light Gold gebürstet	36 607 671-27
	Schwarz matt	36 607 671-33
	Dark Platinum gebürstet	36 607 671-99

## Benötigtes Zubehör

	<b>UP-Ventil 1/2" -</b>	35 607 970 90
	●Min. Einbautiefe 105 mm	
	●Max. Einbautiefe 150 mm	



## Codes & Standards

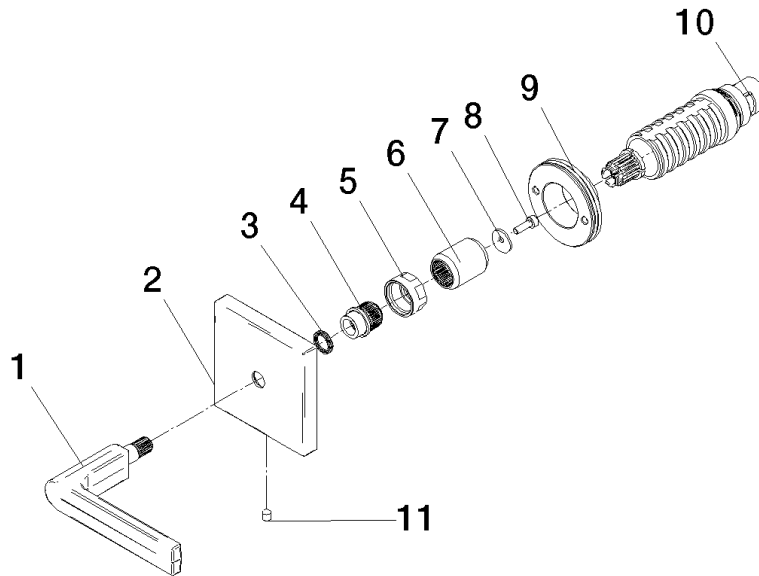
DIN 4109

ISO 3822

Ü-Zeichen

## Zertifikate und Nachhaltigkeit

LGA\_38



## Ersatzteilstückliste

Nr.	Artikelnummer	Benennung	Verbaumenge	Lieferzeit
4	09 12 12 057 90	Rastbuchse	1,00	2
9	90 21 02 108 00 90	Scheibe	1,00	2
2	09 27 78 033-93	Rosette	1,00	20
8	09 30 30 167 90	Schraube	1,00	2
1	90 20 67 024 00-93	Griff	1,00	20
3	09 14 03 187 90	Dichtung	1,00	2
10	90 90 03 143 00 90	Oberteil	1,00	2
7	09 30 11 193 90	Scheibe	1,00	2
11	90 31 11 007 00 90	Stift	1,00	2
6	09 12 12 059 90	Hülse	1,00	2
5	09 23 30 074 90	Mutter	1,00	2