

Unterputzventil , rechtsschließend , kalt 1/2" - Dark Chrome

SERIENSPEZIFISC

36 607 741

Produktversion ab 01.07.2023



- ohne Rosette
- Griff Ø 60 mm
- mit Kaltkennzeichnung
- Oberteil mit ablängbarer Spindel und Hülse

	Dark Chrome	36 607 741-19
	Chrom	36 607 741-00
	Platin gebürstet	36 607 741-06
	Messing gebürstet (23kt Gold)	36 607 741-28
	Schwarz matt	36 607 741-33
	Champagne gebürstet (22kt Gold)	36 607 741-46
	Champagne (22kt Gold)	36 607 741-47
	Dark Platinum gebürstet	36 607 741-99

Benötigtes Zubehör

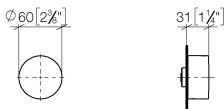


- UP-Ventil 1/2" -

•Min. Einbautiefe 85 mm

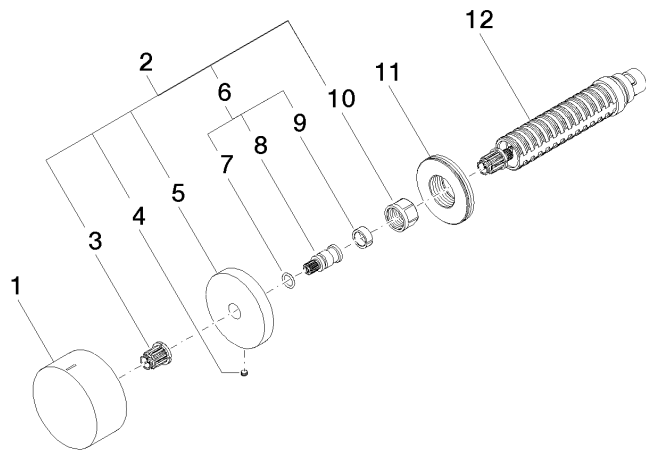
•Max. Einbautiefe 145 mm

35 607 970 90



Codes & Standards			
ASME A112.18.1	cUPC	DIN 4109	EN 200
ISO 3822	Scottish Water Byelaws	UK Water Supply Regulations	Ü-Zeichen

Zertifikate und Nachhaltigkeit				
DVGW_DW-6501DN0	LGA_38	LGA_29	WRAS_2010	IAPMO_4976 (



Ersatzteilstückliste

Nr.	Artikelnummer	Benennung	Verbaumenge	Lieferzeit
	4 09 31 11 055 90	Stift	1,00	2
	6 04 29 06 020 00-00	Spindel	1,00	10
	8 09 29 06 020-19	Spindel	1,00	-
Ersatzteil nicht mehr bestellbar, bitte bestellen Sie den Nachfolgeartikel				
	11 09 30 01 107 90	Huelse	1,00	2
	10 90 23 30 023 00 90	Mutter	1,00	2
	12 90 90 03 143 00 90	Oberteil	1,00	2
	2 04 27 74 004 00-19	Rosette	1,00	20
	1 09 20 74 020-19	Griff (cold)	1,00	60
	3 90 12 12 002 00 90	Rastbuchse	1,00	2
	7 90 14 10 060 00 90	Dichtung	1,00	2
	5 09 27 74 004-19	Rosette	1,00	20
	9 90 14 15 020 03 90	Ring	1,00	2