

Unterputzventil , linksschließend , warm 1/2" - Platin gebürstet
 

SERIENSPEZIFISC


36 607 742
 Produktversion ab 01.07.2023



- ohne Rosette
- Griff Ø 60 mm
- mit Warmkennzeichnung
- Oberteil mit ablängbarer Spindel und Hülse

	Platin gebürstet	36 607 742-06
	Chrom	36 607 742-00
	Dark Chrome	36 607 742-19
	Messing gebürstet (23kt Gold)	36 607 742-28
	Schwarz matt	36 607 742-33
	Champagne gebürstet (22kt Gold)	36 607 742-46
	Champagne (22kt Gold)	36 607 742-47
	Dark Platinum gebürstet	36 607 742-99

Benötigtes Zubehör

	<b>UP-Ventil 1/2" -</b>	35 607 970 90
	<ul style="list-style-type: none"> <li>•Min. Einbautiefe 85 mm</li> <li>•Max. Einbautiefe 145 mm</li> </ul>	



Unterputzventil , linksschließend , warm 1/2" - Platin gebürstet

SERIENSPEZIFISC

36 607 742    Produktversion ab 01.07.2023

mm [inches]

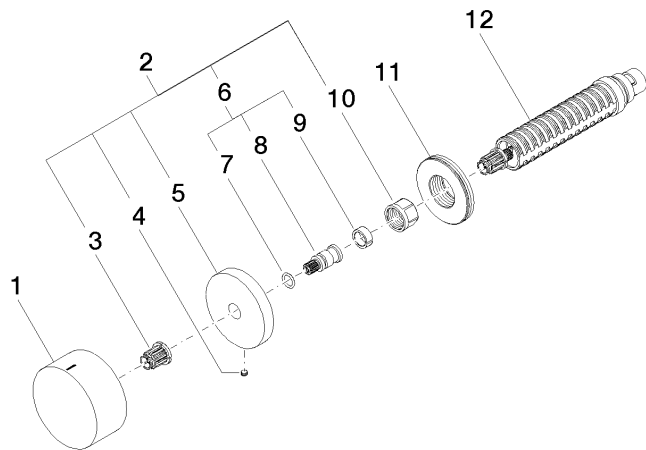


Codes & Standards

ASME A112.18.1	cUPC	DIN 4109	EN 200
ISO 3822	Scottish Water Byelaws	UK Water Supply Regulations	Ü-Zeichen

Zertifikate und Nachhaltigkeit

DVGW_DW-6501DN0	LGA_38	LGA_29	WRAS_2010	LGA_29
IAPMO_4976 (				



Ersatzteilstückliste

Nr.	Artikelnummer	Benennung	Verbaumenge	Lieferzeit
2	04 27 74 004 00-06	Rosette	1,00	10
11	09 30 01 107 90	Huelse	1,00	2
8	09 29 06 020-06	Spindel	1,00	-
Ersatzteil nicht mehr bestellbar, bitte bestellen Sie den Nachfolgeartikel				
5	09 27 74 004-06	Rosette	1,00	10
12	90 90 03 142 00 90	Oberteil	1,00	2
3	90 12 12 002 00 90	Rastbuchse	1,00	2
4	09 31 11 055 90	Stift	1,00	2
1	09 20 74 021-06	Griff ( hot )	1,00	10
6	04 29 06 020 00-00	Spindel	1,00	10
9	90 14 15 020 03 90	Ring	1,00	2
7	90 14 10 060 00 90	Dichtung	1,00	2
10	90 23 30 023 00 90	Mutter	1,00	2