

Unterputzventil , linksschließend , warm 1/2" - Schwarz matt

SERIENSPEZIFISC

36 607 742    Produktversion ab 01.07.2023



- ohne Rosette
- Griff Ø 60 mm
- mit Warmkennzeichnung
- Oberteil mit ablängbarer Spindel und Hülse

	Schwarz matt	36 607 742-33
	Chrom	36 607 742-00
	Platin gebürstet	36 607 742-06
	Dark Chrome	36 607 742-19
	Messing gebürstet (23kt Gold)	36 607 742-28
	Champagne gebürstet (22kt Gold)	36 607 742-46
	Champagne (22kt Gold)	36 607 742-47
	Dark Platinum gebürstet	36 607 742-99

Benötigtes Zubehör



- UP-Ventil 1/2" -**35 607 970 90
- Min. Einbautiefe 85 mm
  - Max. Einbautiefe 145 mm

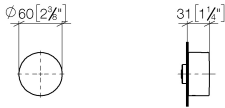


Unterputzventil , linksschließend , warm 1/2" - Schwarz matt

SERIENSPEZIFISC

36 607 742    Produktversion ab 01.07.2023

mm [inches]

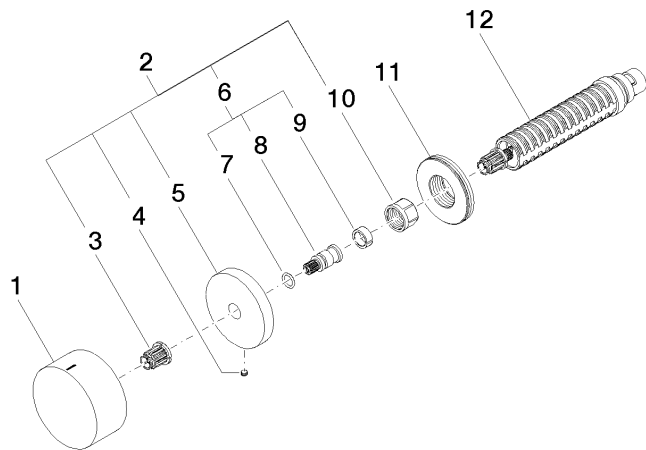


Codes & Standards

ASME A112.18.1	cUPC	DIN 4109	EN 200
ISO 3822	Scottish Water Byelaws	UK Water Supply Regulations	Ü-Zeichen

Zertifikate und Nachhaltigkeit

DVGW_DW-6501DN0	LGA_38	LGA_29	WRAS_2010	LGA_29
IAPMO_4976 (				



Ersatzteilstückliste

Nr.	Artikelnummer	Benennung	Verbaumenge	Lieferzeit
5	09 27 74 004-33	Rosette	1,00	30
3	90 12 12 002 00 90	Rastbuchse	1,00	2
2	04 27 74 004 00-33	Rosette	1,00	30
12	90 90 03 142 00 90	Oberteil	1,00	2
8	09 29 06 020-33	Spindel	1,00	-
Ersatzteil nicht mehr bestellbar, bitte bestellen Sie den Nachfolgeartikel				
11	09 30 01 107 90	Huelse	1,00	2
4	09 31 11 055 90	Stift	1,00	2
1	09 20 74 021-33	Griff ( hot )	1,00	30
6	04 29 06 020 00-00	Spindel	1,00	10
10	90 23 30 023 00 90	Mutter	1,00	2
9	90 14 15 020 03 90	Ring	1,00	2
7	90 14 10 060 00 90	Dichtung	1,00	2