










36 607 742
Produktversion ab 01.07.2023



- ohne Rosette
- Griff Ø 60 mm
- mit Warmkennzeichnung
- Oberteil mit ablängbarer Spindel und Hülse

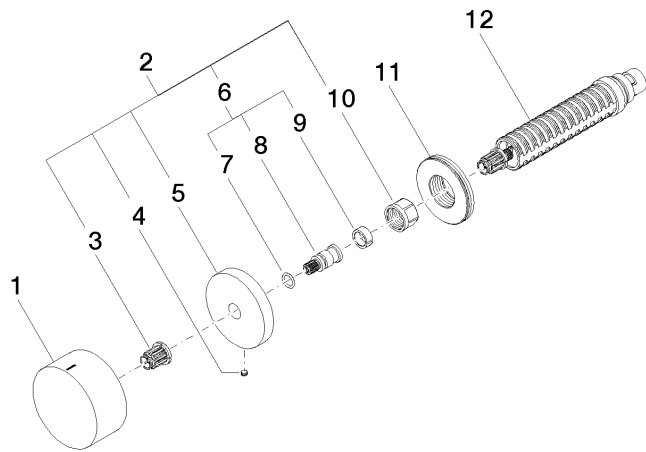
	Bronze gebürstet	36 607 742-42
	Chrom	36 607 742-00
	Platin gebürstet	36 607 742-06
	Dark Chrome	36 607 742-19
	Messing gebürstet (23kt Gold)	36 607 742-28
	Schwarz matt	36 607 742-33
	Champagne gebürstet (22kt Gold)	36 607 742-46
	Champagne (22kt Gold)	36 607 742-47
	Dark Platinum gebürstet	36 607 742-99



Codes & Standards			
DIN 4109	ISO 3822	Scottish Water Byelaws	UK Water Supply Regulations
Ü-Zeichen			

Zertifikate und Nachhaltigkeit		
LGA_38	LGA_29	WRAS_2010

Ersatzteile für die
anderen
Oberflächenvarianten
finden Sie hier:
Chrom



Ersatzteilstückliste

Nr.	Artikelnummer	Benennung	Verbaumenge	Lieferzeit
2	04 27 74 004 00-42	Rosette	1,00	60
4	09 31 11 055 90	Stift	1,00	2
5	09 27 74 004-42	Rosette	1,00	60
6	04 29 06 020 00-42	Spindel	1,00	-
Ersatzteil nicht mehr bestellbar, bitte bestellen Sie den Nachfolgeartikel				
3	90 12 12 002 00 90	Rastbuchse	1,00	2
1	09 20 74 021-42	Griff (hot)	1,00	60
9	90 14 15 020 03 90	Ring	1,00	2
10	90 23 30 023 00 90	Mutter	1,00	2
8	09 29 06 020-42	Spindel	1,00	-
Ersatzteil nicht mehr bestellbar, bitte bestellen Sie den Nachfolgeartikel				
11	09 30 01 107 90	Huelse	1,00	2
7	90 14 10 060 00 90	Dichtung	1,00	2
12	90 90 03 142 00 90	Oberteil	1,00	2