

Unterputzventil , linksschließend , warm 1/2" - Dark Platinum gebürstet

SERIENSPEZIFISC


36 607 742 Produktversion ab 01.07.2023



- ohne Rosette
- Griff Ø 60 mm
- mit Warmkennzeichnung
- Oberteil mit ablängbarer Spindel und Hülse

	Dark Platinum gebürstet	36 607 742-99
	Chrom	36 607 742-00
	Platin gebürstet	36 607 742-06
	Dark Chrome	36 607 742-19
	Messing gebürstet (23kt Gold)	36 607 742-28
	Schwarz matt	36 607 742-33
	Champagne gebürstet (22kt Gold)	36 607 742-46
	Champagne (22kt Gold)	36 607 742-47

Benötigtes Zubehör

- 

UP-Ventil 1/2" -

•Min. Einbautiefe 85 mm

•Max. Einbautiefe 145 mm
- 35 607 970 90

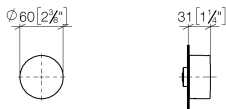


Unterputzventil , linksschließend , warm 1/2" - Dark Platinum gebürstet

SERIENSPEZIFISC

36 607 742 Produktversion ab 01.07.2023

mm [inches]

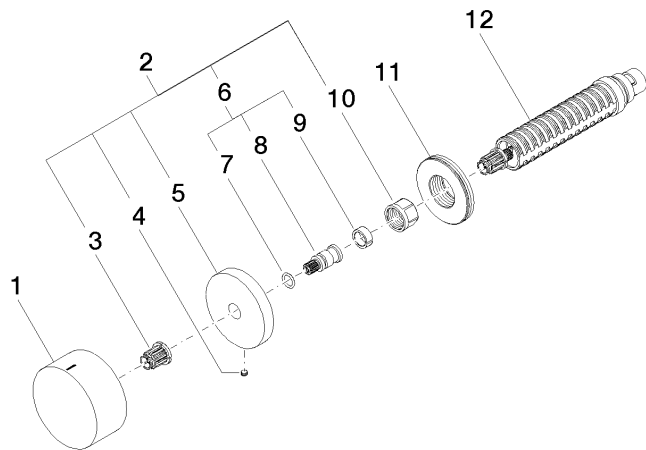


Codes & Standards

ASME A112.18.1	cUPC	DIN 4109	EN 200
ISO 3822	Scottish Water Byelaws	UK Water Supply Regulations	Ü-Zeichen

Zertifikate und Nachhaltigkeit

DVGW_DW-6501DN0	LGA_38	LGA_29	WRAS_2010	LGA_29
IAPMO_4976 (



Ersatzteilstückliste

Nr.	Artikelnummer	Benennung	Verbaumenge	Lieferzeit
12	90 90 03 142 00 90	Oberteil	1,00	2
3	90 12 12 002 00 90	Rastbuchse	1,00	2
8	09 29 06 020-99	Spindel	1,00	-
Ersatzteil nicht mehr bestellbar, bitte bestellen Sie den Nachfolgeartikel				
11	09 30 01 107 90	Huelse	1,00	2
4	09 31 11 055 90	Stift	1,00	2
5	09 27 74 004-99	Rosette	1,00	20
1	09 20 74 021-99	Griff (hot)	1,00	20
6	04 29 06 020 00-00	Spindel	1,00	10
2	04 27 74 004 00-99	Rosette	1,00	20
7	90 14 10 060 00 90	Dichtung	1,00	2
9	90 14 15 020 03 90	Ring	1,00	2
10	90 23 30 023 00 90	Mutter	1,00	2