


VAIA Unterputzventil , rechtsschließend 1/2" - Messing gebürstet (23kt Gold)
VAIA


36 607 809

- Rosette Ø 60 mm
- Oberteil mit ablängbarer Spindel und Hülse



	Messing gebürstet (23kt Gold)	36 607 809-28
	Chrom	36 607 809-00
	Platin gebürstet	36 607 809-06
	Platin	36 607 809-08
	Dark Chrome	36 607 809-19
	Bronze gebürstet	36 607 809-42
	Champagne gebürstet (22kt Gold)	36 607 809-46
	Champagne (22kt Gold)	36 607 809-47
	Dark Platinum gebürstet	36 607 809-99

Benötigtes Zubehör

- 

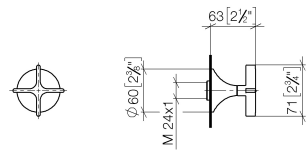
UP-Ventil 1/2" -

•Min. Einbautiefe 75 mm
•Max. Einbautiefe 145 mm

35 607 970 90

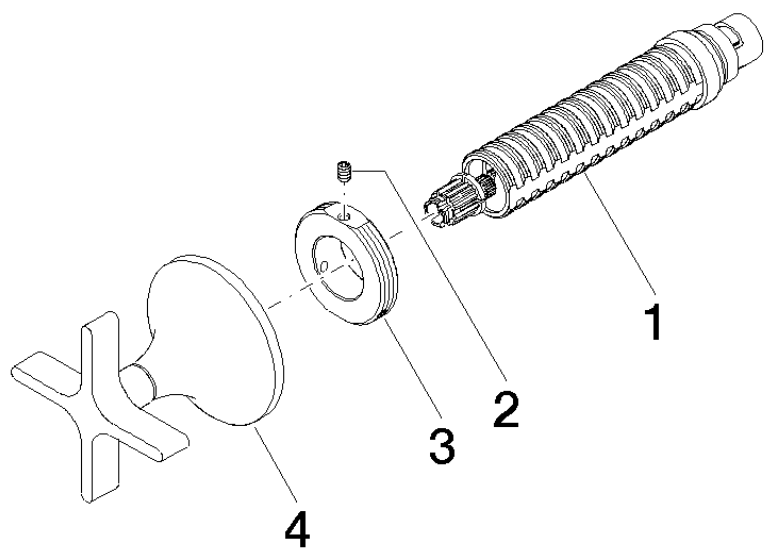
36 607 809

mm [inches]



Codes & Standards			
DIN 4109	EN 1111	EN 200	ISO 3822
Scottish Water Byelaws	UK Water Supply Regulations	Ü-Zeichen	

Zertifikate und Nachhaltigkeit				
DVGW_DW-6501DN0	WRAS_2011	LGA_29	WRAS_2010	DVGW_DW-6512DN0
LGA_29				



Ersatzteilstückliste

Nr.	Artikelnummer	Benennung	Verbaumenge	Lieferzeit
3	09 21 02 163 90	Scheibe	1,00	2
1	90 90 03 143 00 90	Oberteil	1,00	2
2	09 31 11 008 90	Stift	1,00	2
4	90 20 80 014 00-28	Griff	1,00	-

Ersatzteil nicht mehr bestellbar, bitte bestellen Sie den Nachfolgeartikel