

VAIA Unterputzventil , rechtsschließend 1/2" - Dark Brass gebürstet

VAIA

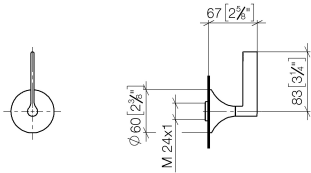
36 607 819

Produktversion ab 01.04.2025

- Rosette Ø 60 mm
 - Oberteil mit ablängbarer Spindel und Hülse



| | | |
|---|---------------------------------|---------------|
|  | Dark Brass gebürstet | 36 607 819-39 |
|  | Chrom | 36 607 819-00 |
|  | Platin gebürstet | 36 607 819-06 |
|  | Platin | 36 607 819-08 |
|  | Dark Chrome | 36 607 819-19 |
|  | Messing gebürstet (23kt Gold) | 36 607 819-28 |
|  | Bronze gebürstet | 36 607 819-42 |
|  | Champagne gebürstet (22kt Gold) | 36 607 819-46 |
|  | Champagne (22kt Gold) | 36 607 819-47 |
|  | Dark Platinum gebürstet | 36 607 819-99 |



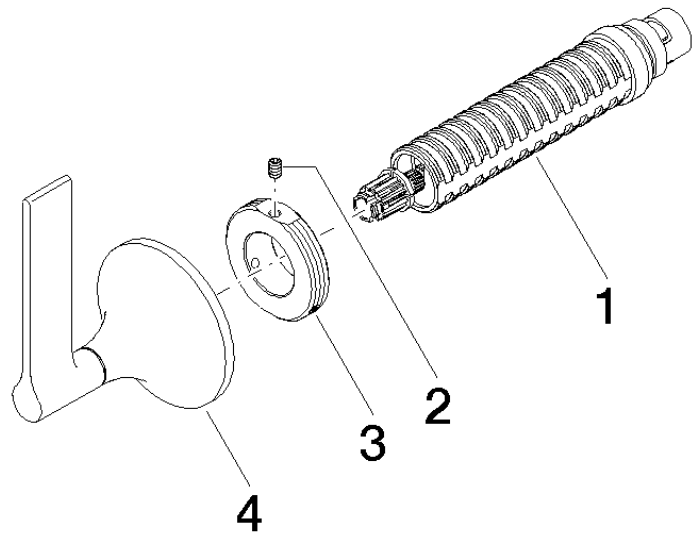
Codes & Standards

| | | | |
|--------------------------------|-----------|----------|---------------------------|
| DIN 4109 | EN 1111 | ISO 3822 | Scottish Water Byelaws |
| UK Water Supply Regulations | Ü-Zeichen | | |

Zertifikate und Nachhaltigkeit

| | | | |
|-----------|--------|-----------|---------------------|
| WRAS_2011 | LGA_29 | WRAS_2010 | DVGW_DW- 6512DN0 |
|-----------|--------|-----------|---------------------|

Ersatzteile für die
anderen
Oberflächenvarianten
finden Sie hier:
Chrom



Ersatzteilstückliste

| Nr. | Artikelnummer | Benennung | Verbaumenge | Lieferzeit |
|-----|--------------------|-----------|-------------|------------|
| 2 | 09 31 11 008 90 | Stift | 1,00 | 2 |
| 1 | 90 90 03 143 00 90 | Oberteil | 1,00 | 2 |
| 3 | 09 21 02 163 90 | Scheibe | 1,00 | 2 |
| 4 | 90 20 80 015 00-39 | Griff | 1,00 | 30 |