

TARA Unterputzventil , rechtsschließend 1/2" - Dark Brass gebürstet

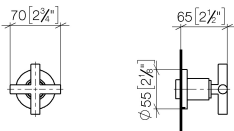
TARA

36 607 892 Produktversion ab 27.10.2020

- Rosette Ø 55 mm
- Oberteil mit ablängbarer Spindel und Hülse



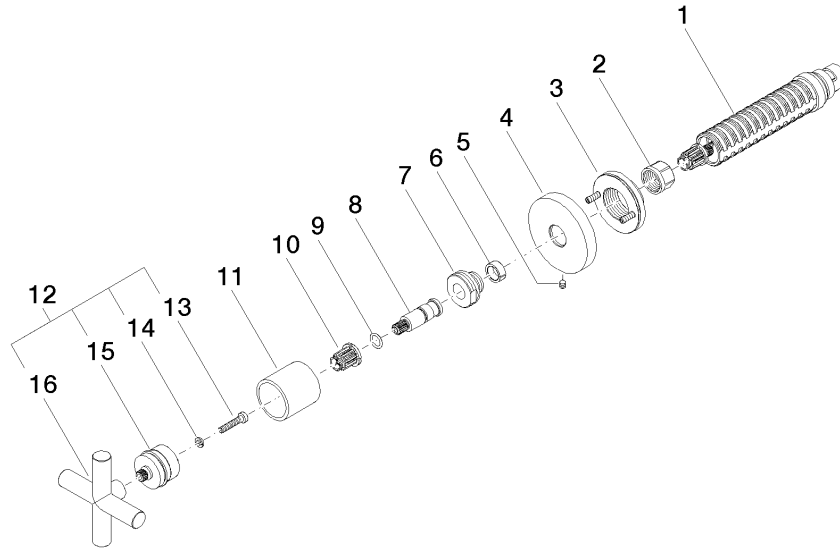
	Dark Brass gebürstet	36 607 892-39
	Chrom	36 607 892-00
	Platin gebürstet	36 607 892-06
	Platin	36 607 892-08
	Dark Chrome	36 607 892-19
	Messing gebürstet (23kt Gold)	36 607 892-28
	Schwarz matt	36 607 892-33
	Bronze gebürstet	36 607 892-42
	Champagne gebürstet (22kt Gold)	36 607 892-46
	Champagne (22kt Gold)	36 607 892-47
	Chrom gebürstet	36 607 892-93
	Dark Platinum gebürstet	36 607 892-99



Codes & Standards			
DIN 4109	EN 1111	ISO 3822	Scottish Water Byelaws
UK Water Supply Regulations	Ü-Zeichen		

Zertifikate und Nachhaltigkeit			
WRAS_2011	LGA_29	WRAS_2010	DVGW_DW-6512DN0

Ersatzteile für die
anderen
Oberflächenvarianten
finden Sie hier:
Chrom



Ersatzteilstückliste

Nr.	Artikelnummer	Benennung	Verbaumenge	Lieferzeit
15	90 12 12 007 00-39	Aufnahme	1,00	30
4	09 27 89 108-39	Rosette	1,00	60
8	09 29 06 022 90	Spindel	1,00	2
6	90 14 15 020 03 90	Ring	1,00	2
2	90 23 30 023 00 90	Mutter	1,00	2
5	90 31 11 007 00 90	Stift	1,00	2
16	09 20 89 010-39	Griff	1,00	60
10	90 12 12 002 00 90	Rastbuchse	1,00	2
1	90 90 03 143 00 90	Oberteil	1,00	2
11	09 21 02 144-39	Huelse	1,00	60
9	90 14 10 060 00 90	Dichtung	1,00	2
13	90 30 30 075 00 90	Schraube	1,00	2
3	90 21 02 108 00 90	Scheibe	1,00	2
14	90 30 11 029 00 90	Scheibe	1,00	2
7	09 24 05 002 90	Nippel	1,00	2
12	90 20 89 010 10-39	Griff	1,00	30