

IMO Unterputzventil , linksschließend 3/4" - Chrom

IMO


36 608 980 Produktversion ab 01.06.2024

- Rosette 60 x 60 mm
- Oberteil mit ablängbarer Spindel und Hülse



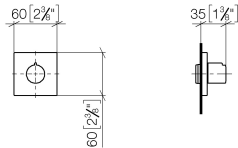
	Chrom	36 608 980-00
	Platin gebürstet	36 608 980-06
	Platin	36 608 980-08
	Dark Chrome	36 608 980-19
	Light Gold gebürstet	36 608 980-27
	Messing gebürstet (23kt Gold)	36 608 980-28
	Schwarz matt	36 608 980-33
	Chrom gebürstet	36 608 980-93
	Dark Platinum gebürstet	36 608 980-99

Benötigtes Zubehör

UP-Ventil 3/4" -		35 608 970 90
	•Min. Einbautiefe 75 mm	
	•Max. Einbautiefe 145 mm	

36 608 980 Produktversion ab 01.06.2024

mm [inches]

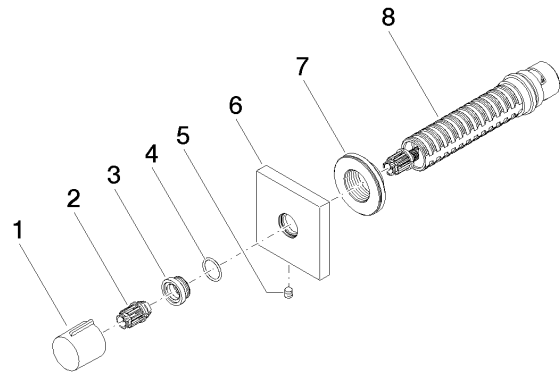


Codes & Standards

ASME A112.18.1	cUPC	Scottish Water Byelaws	UK Water Supply Regulations
----------------	------	---------------------------	--------------------------------

Zertifikate und Nachhaltigkeit

WRAS_2010 IAPMO_4976 (



Ersatzteilstückliste

Nr.	Artikelnummer	Benennung	Verbaumenge	Lieferzeit
1	09 20 98 001-00	Griff	1,00	10
4	09 14 10 017 90	Dichtung	1,00	2
3	09 12 12 043-00	Aufnahme	1,00	10
2	09 12 12 005 90	Rastbuchse	1,00	2
7	09 21 02 151 90	Huelse	1,00	2
6	09 27 98 014-00	Rosette	1,00	10
8	90 90 03 128 00 90	Oberteil	1,00	2
5	90 31 11 004 00 90	Stift	1,00	2