


IMO Unterputzventil , linksschließend 3/4" - Platin

IMO


36 608 980 Produktversion ab 01.06.2024



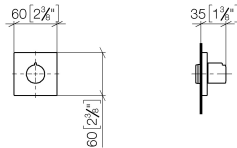
- Rosette 60 x 60 mm
- Oberteil mit ablängbarer Spindel und Hülse

	Platin	36 608 980-08
	Chrom	36 608 980-00
	Platin gebürstet	36 608 980-06
	Dark Chrome	36 608 980-19
	Light Gold gebürstet	36 608 980-27
	Messing gebürstet (23kt Gold)	36 608 980-28
	Schwarz matt	36 608 980-33
	Chrom gebürstet	36 608 980-93
	Dark Platinum gebürstet	36 608 980-99

Benötigtes Zubehör

- | | | |
|---|--|---------------|
|  | UP-Ventil 3/4" -
•Min. Einbautiefe 75 mm
•Max. Einbautiefe 145 mm | 35 608 970 90 |
|---|--|---------------|

mm [inches]

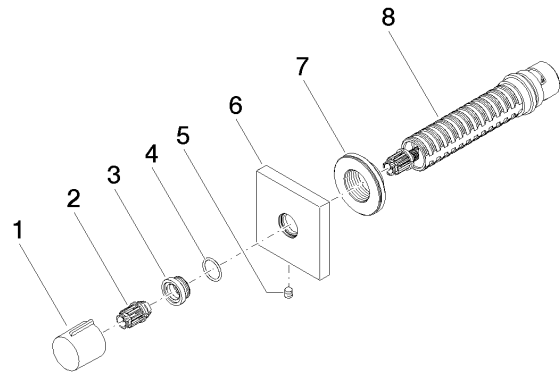


Codes & Standards

ASME A112.18.1	cUPC	Scottish Water Byelaws	UK Water Supply Regulations
----------------	------	---------------------------	--------------------------------

Zertifikate und Nachhaltigkeit

WRAS_2010 IAPMO_4976 (



Ersatzteilstückliste

Nr.	Artikelnummer	Benennung	Verbaumenge	Lieferzeit
4	09 14 10 017 90	Dichtung	1,00	2
2	09 12 12 005 90	Rastbuchse	1,00	2
7	09 21 02 151 90	Hülse	1,00	2
8	90 90 03 128 00 90	Oberteil	1,00	2
6	09 27 98 014-08	Rosette	1,00	40
3	09 12 12 043-08	Aufnahme	1,00	40
1	09 20 98 001-08	Griff	1,00	40
5	90 31 11 004 00 90	Stift	1,00	2