

TARA Waschtisch-Wandbatterie ohne Ablaufgarnitur - Bronze gebürstet

TARA

36 707 882

Produktversion ab 01.04.2024



- Ausladung 160 mm
- starrer Auslauf
- runder luftangereicherter Strahl
- Bohrungsdurchmesser Seitenventil 40 mm
- Bohrungsdurchmesser Auslauf 40 mm
- Rosette Ø 55 mm
- Durchfluss max. 7 l/min
- bleifrei
- Dieses Produkt leistet einen Beitrag zur Erfüllung der Vorgaben von nachhaltigen Gebäudezertifizierungen, z.B. LEED®, BREEAM®, DGNB

	Bronze gebürstet	36 707 882-42
	Chrom	36 707 882-00
	Platin gebürstet	36 707 882-06
	Platin	36 707 882-08
	Dark Chrome	36 707 882-19
	Messing gebürstet (23kt Gold)	36 707 882-28
	Schwarz matt	36 707 882-33
	Champagne gebürstet (22kt Gold)	36 707 882-46
	Champagne (22kt Gold)	36 707 882-47
	Chrom gebürstet	36 707 882-93
	Dark Platinum gebürstet	36 707 882-99

36 707 882 Produktversion ab 01.04.2024

mm [inches]



Durchflussdiagramm



Codes & Standards

DIN 4109

ISO 3822

Ü-Zeichen



TARA Waschtisch-Wandbatterie ohne Ablaufgarnitur - Bronze gebürstet

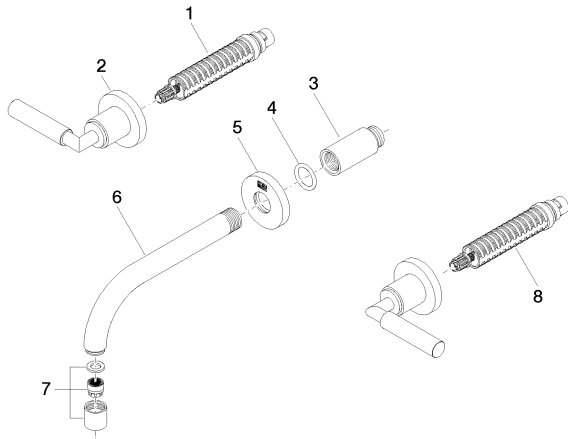
TARA

36 707 882 Produktversion ab 01.04.2024

Zertifikate und Nachhaltigkeit

LGA_18

Ersatzteile für die
anderen
Oberflächenvarianten
finden Sie hier:
Chrom



Ersatzteilstückliste

Nr.	Artikelnummer	Benennung	Verbaumenge	Lieferzeit
6	04 28 22 089 10-42	Auslauf	1,00	60
1	90 90 03 156 00 90	Oberteil	1,00	2
2	36 310 882-42	Anschluss	2,00	30
4	90 14 10 026 00 90	Dichtung	1,00	2
7	90 23 01 019 00-42	Luftsprudler	1,00	30
3	09 24 03 081 10 90	Verlängerung	1,00	2
8	90 90 03 157 00 90	Oberteil	1,00	2
5	09 27 22 503-42	Rosette	1,00	60