

TARA Waschtisch-Wandbatterie ohne Ablaufgarnitur - Schwarz matt

TARA

36 712 882    Produktversion ab 01.04.2024



- Ausladung 190 mm
- runder luftangereicherter Strahl
- Bohrungsdurchmesser Seitenventil 40 mm
- Bohrungsdurchmesser Auslauf 40 mm
- Rosette Ø 55 mm
- Durchfluss max. 7 l/min
- bleifrei
- Dieses Produkt leistet einen Beitrag zur Erfüllung der Vorgaben von nachhaltigen Gebäudezertifizierungen, z.B. LEED®, BREEAM®, DGNB

|   |                                 |               |
|---|---------------------------------|---------------|
|    | Schwarz matt                    | 36 712 882-33 |
|    | Chrom                           | 36 712 882-00 |
|    | Platin gebürstet                | 36 712 882-06 |
|    | Platin                          | 36 712 882-08 |
|    | Dark Chrome                     | 36 712 882-19 |
|    | Messing gebürstet (23kt Gold)   | 36 712 882-28 |
|    | Dark Brass gebürstet            | 36 712 882-39 |
|    | Bronze gebürstet                | 36 712 882-42 |
|    | Champagne gebürstet (22kt Gold) | 36 712 882-46 |
|   | Champagne (22kt Gold)           | 36 712 882-47 |
|  | Chrom gebürstet                 | 36 712 882-93 |
|  | Dark Platinum gebürstet         | 36 712 882-99 |

Benötigtes Zubehör



- UP-Wandbatterie , Auslauf mittig -**
35 700 970 90
- Min. Einbautiefe 85 mm
  - Max. Einbautiefe 145 mm



- UP-Wandbatterie , variable Positionierung -**
35 720 970 90
- Min. Einbautiefe 85 mm
  - Max. Einbautiefe 145 mm

36 712 882 Produktversion ab 01.04.2024

mm [inches]



### Durchflussdiagramm



### Codes & Standards

|                             |           |            |                        |
|-----------------------------|-----------|------------|------------------------|
| DIN 4109                    | EN 200    | ISO 3822   | Scottish Water Byelaws |
| UK Water Supply Regulations | Ü-Zeichen | VA-Zeichen | XP P 41-280            |



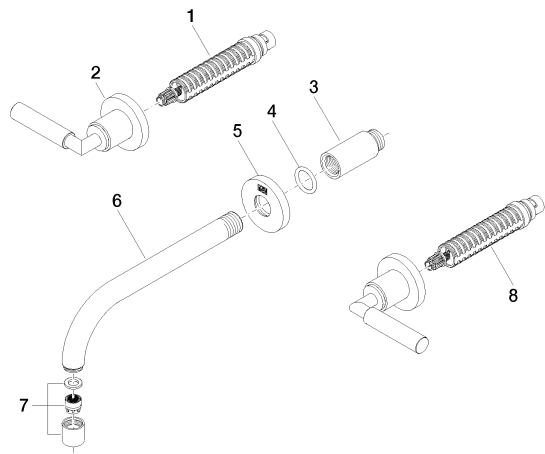
TARA Waschtisch-Wandbatterie ohne Ablaufgarnitur - Schwarz matt

TARA

36 712 882    Produktversion ab 01.04.2024

Zertifikate und Nachhaltigkeit

|           |        |               |        |
|-----------|--------|---------------|--------|
| WRAS_2107 | LGA_18 | ACS_20 ACC LY | ETA_19 |
|-----------|--------|---------------|--------|



### Ersatzteilstückliste

| Nr. | Artikelnummer      | Benennung     | Verbaumenge | Lieferzeit |
|-----|--------------------|---------------|-------------|------------|
| 7   | 90 23 01 019 00-33 | Luftsprudler  | 1,00        | 30         |
| 6   | 04 28 22 090 10-33 | Auslauf       | 1,00        | 30         |
| 8   | 90 90 03 157 00 90 | Oberteil      | 1,00        | 2          |
| 3   | 09 24 03 081 10 90 | Verlaengerung | 1,00        | 2          |
| 1   | 90 90 03 156 00 90 | Oberteil      | 1,00        | 2          |
| 5   | 09 27 22 503-33    | Rosette       | 1,00        | 30         |
| 2   | 36 310 882-33      | Anschluss     | 2,00        | 30         |
| 4   | 90 14 10 026 00 90 | Dichtung      | 1,00        | 2          |