

TARA Waschtisch-Wandbatterie ohne Ablaufgarnitur - Dark Brass gebürstet

TARA

36 712 882    Produktversion ab 01.04.2024

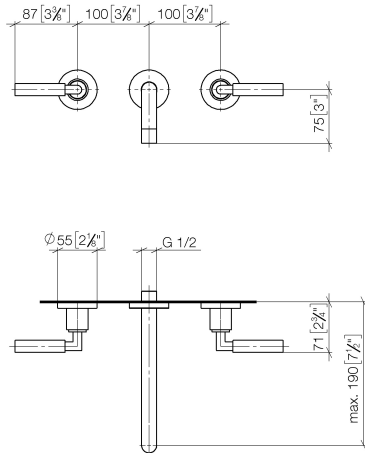


- Ausladung 190 mm
- runder luftangereicherter Strahl
- Bohrungsdurchmesser Seitenventil 40 mm
- Bohrungsdurchmesser Auslauf 40 mm
- Rosette Ø 55 mm
- Durchfluss max. 7 l/min
- bleifrei
- Dieses Produkt leistet einen Beitrag zur Erfüllung der Vorgaben von nachhaltigen Gebäudezertifizierungen, z.B. LEED®, BREEAM®, DGNB

	Dark Brass gebürstet	36 712 882-39
	Chrom	36 712 882-00
	Platin gebürstet	36 712 882-06
	Platin	36 712 882-08
	Dark Chrome	36 712 882-19
	Messing gebürstet (23kt Gold)	36 712 882-28
	Schwarz matt	36 712 882-33
	Bronze gebürstet	36 712 882-42
	Champagne gebürstet (22kt Gold)	36 712 882-46
	Champagne (22kt Gold)	36 712 882-47
	Chrom gebürstet	36 712 882-93
	Dark Platinum gebürstet	36 712 882-99

36 712 882 Produktversion ab 01.04.2024

mm [inches]



### Durchflussdiagramm



### Codes & Standards

DIN 4109

ISO 3822

Ü-Zeichen



## TARA Waschtisch-Wandbatterie ohne Ablaufgarnitur - Dark Brass gebürstet

---

TARA

36 712 882 Produktversion ab 01.04.2024

Zertifikate und Nachhaltigkeit

---

LGA\_18

36 712 882 Produktversion ab 01.04.2024

Ersatzteile für die  
anderen  
Oberflächenvarianten  
finden Sie hier:  
Chrom



## Ersatzteilstückliste

Nr.	Artikelnummer	Benennung	Verbaumenge	Lieferzeit
5	09 27 22 503-39	Rosette	1,00	60
8	90 90 03 157 00 90	Oberteil	1,00	2
7	90 23 01 019 00-39	Luftsprudler	1,00	30
6	04 28 22 090 10-39	Auslauf	1,00	60
1	90 90 03 156 00 90	Oberteil	1,00	2
4	90 14 10 026 00 90	Dichtung	1,00	2
2	36 310 882-39	TARA Unterputzventil - Dark Brass gebürstet	2,00	30
3	09 24 03 081 10 90	Verlängerung	1,00	2