

36 805 660



- Ausladung 185 mm
- starrer Auslauf
- runder luftangereicherter Strahl
- Bohrungsdurchmesser 35 mm
- Rosette Ø 60 mm
- Durchfluss max. 5,7 l/min
- bleifrei
- mit Einpunktbefestigung
- Dieses Produkt leistet einen Beitrag zur Erfüllung der Vorgaben von nachhaltigen Gebäudezertifizierungen, z.B. LEED®, BREEAM®, DGNB

	Light Gold	36 805 660-26
	Chrom	36 805 660-00
	Platin gebürstet	36 805 660-06
	Dark Chrome	36 805 660-19
	Light Gold gebürstet	36 805 660-27
	Schwarz matt	36 805 660-33
	Bronze gebürstet	36 805 660-42
	Champagne gebürstet (22kt Gold)	36 805 660-46
	Champagne (22kt Gold)	36 805 660-47
	Chrom gebürstet	36 805 660-93
	Dark Platinum gebürstet	36 805 660-99

Benötigtes Zubehör

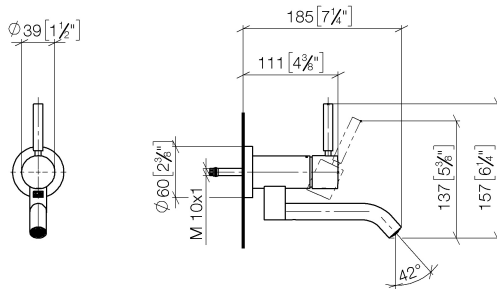
UP-Wandbefestigung - 35 050 970 90



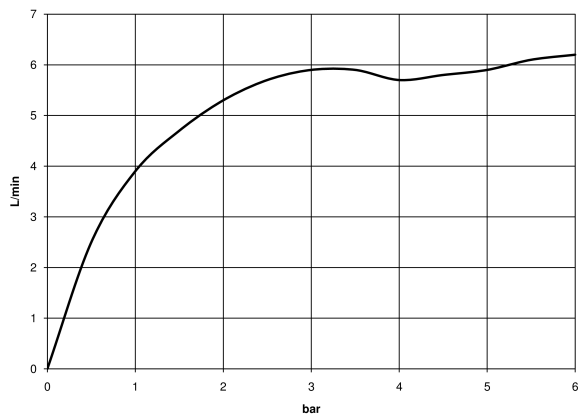
- Min. Einbautiefe 80 mm
- Max. Einbautiefe 105 mm

36 805 660

mm [inches]



Durchflussdiagramm

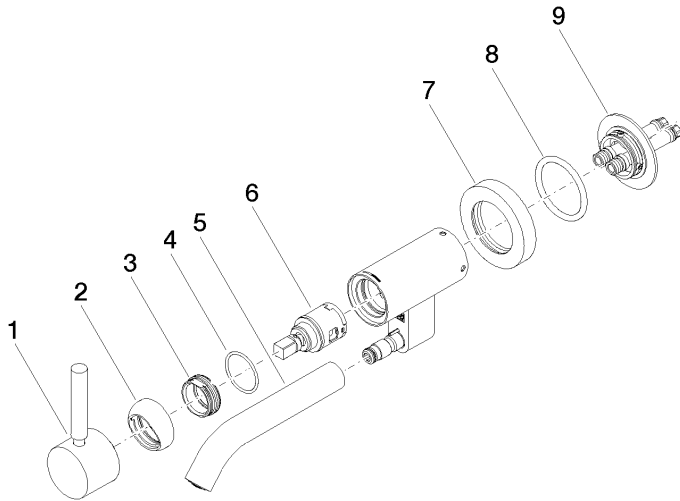


Zertifikate

LGA_38421.

WRAS_240102017.

36 805 660



Ersatzteilstückliste

Nr.	Artikelnummer	Benennung	Verbaumenge	Lieferzeit
1	90 20 66 030 00-26	Griff	1	30
2	09 28 30 043-26	Haube	1	60
3	09 24 04 266 90	Mutter	1	2
4	09 14 10 120 90	Dichtung	1	2
5	90 11 06 217 00-26	Auslauf	1	30
6	90 15 05 042 00 90	Kartusche	1	2
7	09 27 89 004-26	Rosette	1	60
8	09 14 10 041 90	Dichtung	1	2
9	90 30 11 296 00 90	Flansch	1	2