

36 819 892



- Ausladung 325-495 mm
- schwenkbarer Auslauf
- Laminarstrahl
- Rosette Ø 55 mm
- Durchfluss max. 19,9 l/min bei 3 bar Fließdruck
- bleifrei

Benötigtes Zubehör



- UP-Wandbatterie Auslauf mittig -** 35 700 970 90
- Max. Einbautiefe 145 mm
 - Min. Einbautiefe 85 mm

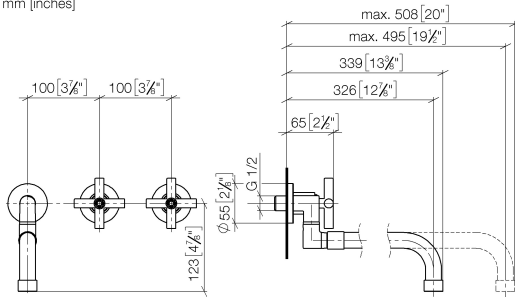
Benötigtes Zubehör



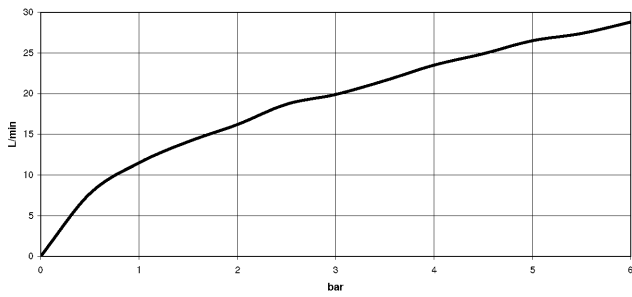
- UP-Wandbatterie variable Positionierung -** 35 720 970 90
- Max. Einbautiefe 145 mm
 - Min. Einbautiefe 85 mm

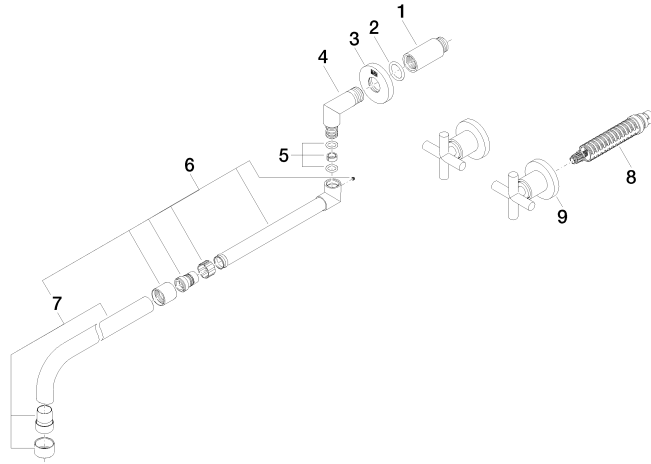
36 819 892

mm [inches]



Durchflussdiagramm







TARA Spültisch-Wandbatterie mit herausziehbarem Auslauf - Chrom

TARA

36 819 892

Ersatzteilstückliste

Nr.	Artikelnummer	Benennung	Verbaumenge	Lieferzeit
	09 24 03 081 10 90	Verlaengerung	11	2