

META META PURE Waschtisch-Wand-Einhandbatterie ohne Ablaufgarnitur -  
Schwarz matt

META

36 860 664    Produktversion ab 01.07.2023



- Ausladung 190 mm
- starrer Auslauf
- runder luftangereicherter Strahl
- Bohrungsdurchmesser Auslauf 37 mm
- Bohrungsdurchmesser Einhandbatterie 57 mm
- Rosette für Auslauf Ø 55 mm
- Rosette für Mischer Ø 78 mm
- Durchfluss max. 5,7 l/min
- bleifrei
- Dieses Produkt leistet einen Beitrag zur Erfüllung der Vorgaben von nachhaltigen Gebäudezertifizierungen, z.B. LEED®, BREEAM®, DGNB

	Schwarz matt	36 860 664-33
	Chrom	36 860 664-00
	Platin gebürstet	36 860 664-06
	Dark Chrome	36 860 664-19
	Light Gold	36 860 664-26
	Light Gold gebürstet	36 860 664-27
	Dark Brass gebürstet	36 860 664-39
	Bronze gebürstet	36 860 664-42
	Champagne gebürstet (22kt Gold)	36 860 664-46
	Champagne (22kt Gold)	36 860 664-47
	Chrom gebürstet	36 860 664-93
	Dark Platinum gebürstet	36 860 664-99

Benötigtes Zubehör



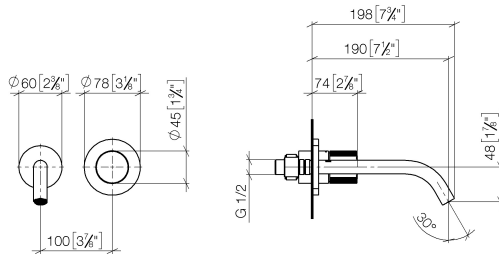
- UP-Wand-Einhandbatterie -**

35 860 970 90
- Min. Einbautiefe 80 mm
  - Max. Einbautiefe 95 mm
  - Positionierung des Mixers oben, links oder rechts vom Auslauf möglich.

# META META PURE Waschtisch-Wand-Einhandbatterie ohne Ablaufgarnitur - Schwarz matt

META

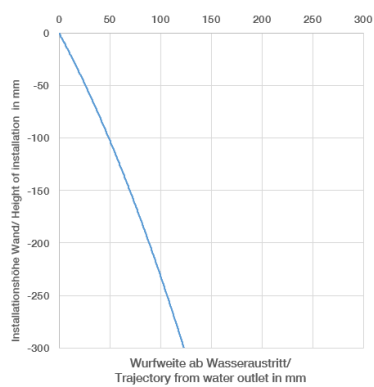
36 860 664 Produktversion ab 01.07.2023  
mm [inches]



Durchflussdiagramm



Wurfweitendiagramm



## Codes & Standards

DIN 4109

EN 817

ISO 3822

Scottish Water  
Byelaws

UK Water Supply  
Regulations

Ü-Zeichen



META META PURE Waschtisch-Wand-Einhandbatterie ohne Ablaufgarnitur -  
Schwarz matt

META

36 860 664 Produktversion ab 01.07.2023

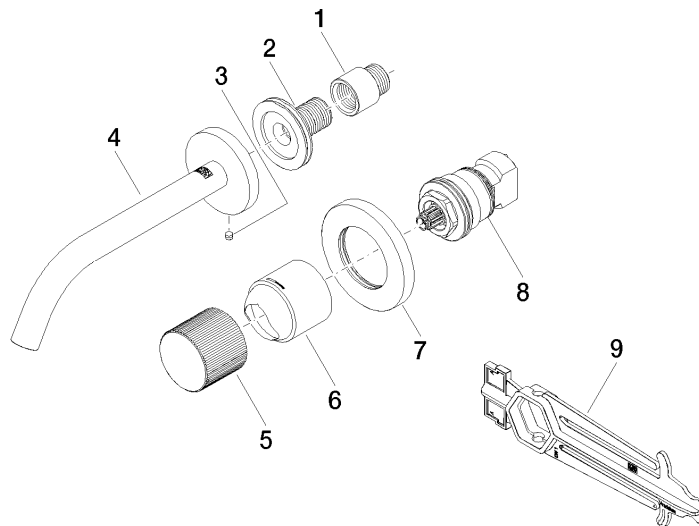
Zertifikate und Nachhaltigkeit

WRAS_2010	DVGW_DW- 6512DN0	LGA_29
-----------	---------------------	--------

# META META PURE Waschtisch-Wand-Einhandbatterie ohne Ablaufgarnitur - Schwarz matt

META

36 860 664 Produktversion ab 01.07.2023



## Ersatzteilstückliste

Nr.	Artikelnummer	Benennung	Verbaumenge	Lieferzeit
1	09 24 03 072 10 90	Nippel	1,00	2
6	09 11 02 389-33	Haube	1,00	30
2	90 24 03 280 00 90	Nippel	1,00	2
7	90 27 62 011 00-33	Rosette	1,00	30
8	90 90 03 169 02 90	Oberteil	1,00	2
5	09 20 66 010-33	Griff	1,00	30
4	90 28 22 323 00-33	Auslauf	1,00	30
3	09 31 11 112 90	Stift	1,00	60
9	90 30 09 064 00 90	Schluessel	1,00	2