
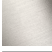







36 860 671 Produktversion ab 01.04.2024



- Ausladung 140 mm
- starrer Auslauf
- rechteckiger luftangereicherter Strahl
- Bohrungsdurchmesser Auslauf 37 mm
- Bohrungsdurchmesser Einhandbatterie 57 mm
- Rosette für Auslauf 80 x 60 mm
- Rosette für Mischer 80 x 80 mm
- Durchfluss max. 4,6 l/min
- bleifrei
- Dieses Produkt leistet einen Beitrag zur Erfüllung der Vorgaben von nachhaltigen Gebäudezertifizierungen, z.B. LEED®, BREEAM®, DGNB

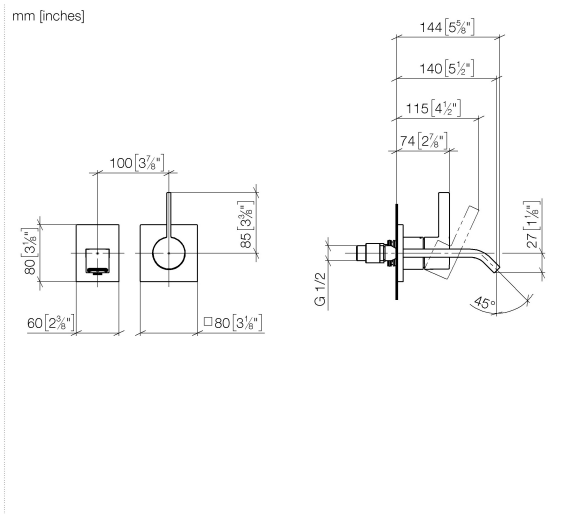
|   |                         |               |
|---|-------------------------|---------------|
|  | Chrom                   | 36 860 671-00 |
|  | Platin gebürstet        | 36 860 671-06 |
|  | Dark Chrome             | 36 860 671-19 |
|  | Light Gold gebürstet    | 36 860 671-27 |
|  | Schwarz matt            | 36 860 671-33 |
|  | Chrom gebürstet         | 36 860 671-93 |
|  | Dark Platinum gebürstet | 36 860 671-99 |

## Benötigtes Zubehör



### UP-Wand-Einhandbatterie - 35 860 970 90

- Min. Einbautiefe 80 mm
- Max. Einbautiefe 95 mm
- Positionierung des Mixers oben, links oder rechts vom Auslauf möglich.



### Durchflussdiagramm



### Codes & Standards

DIN 4109

ISO 3822

Scottish Water  
Byelaws

UK Water Supply  
Regulations

### Ü-Zeichen



## IMO Waschtisch-Wand-Einhandbatterie ohne Ablaufgarnitur - Chrom

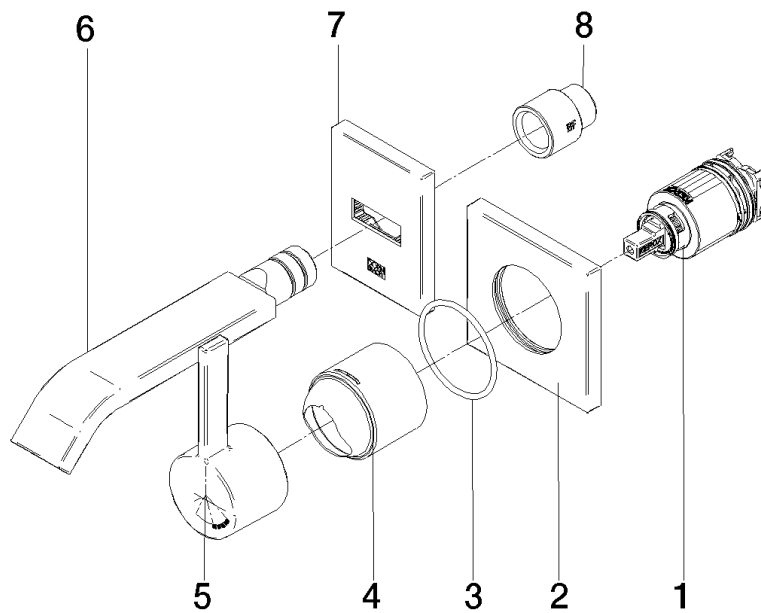
IMO

36 860 671 Produktversion ab 01.04.2024

### Zertifikate und Nachhaltigkeit

LGA\_29

WRAS\_250102



## Ersatzteilstückliste

| Nr. | Artikelnummer      | Benennung | Verbaumenge | Lieferzeit |
|-----|--------------------|-----------|-------------|------------|
| 4   | 09 11 02 287-00    | Haube     | 1,00        | 10         |
| 3   | 90 14 10 049 00 90 | Dichtung  | 1,00        | 2          |
| 8   | 09 24 03 072 10 90 | Nippel    | 1,00        | 2          |
| 7   | 90 27 67 023 00-00 | Rosette   | 1,00        | 10         |
| 2   | 09 27 78 039-00    | Rosette   | 1,00        | 10         |
| 1   | 90 15 05 064 00 90 | Kartusche | 1,00        | 2          |
| 5   | 90 20 67 020 00-00 | Griff     | 1,00        | 10         |
| 6   | 90 28 22 412 00-00 | Auslauf   | 1,00        | 10         |