

LISSÉ Waschtisch-Wand-Einhandbatterie ohne Ablaufgarnitur - Chrom

LISSÉ

36 860 845 Produktversion bis 01.04.2024



- Ausladung 170 mm
- starrer Auslauf
- runder luftangereicherter Strahl
- Bohrungsdurchmesser Auslauf 37 mm
- Bohrungsdurchmesser Einhandbatterie 57 mm
- Rosette 78 x 78 mm
- Durchfluss max. 5,7 l/min
- bleifrei
- Dieses Produkt leistet einen Beitrag zur Erfüllung der Vorgaben von nachhaltigen Gebäudezertifizierungen, z.B. LEED®, BREEAM®, DGNB

	Chrom	36 860 845-00
	Platin gebürstet	36 860 845-06
	Dark Chrome	36 860 845-19
	Light Gold gebürstet	36 860 845-27
	Schwarz matt	36 860 845-33
	Chrom gebürstet	36 860 845-93
	Dark Platinum gebürstet	36 860 845-99

Benötigtes Zubehör



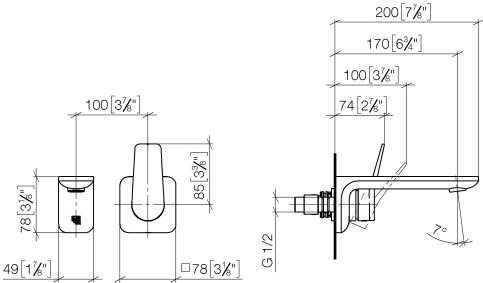
- UP-Wand-Einhandbatterie -** 35 860 970 90
- Min. Einbautiefe 80 mm
 - Max. Einbautiefe 95 mm
 - Positionierung des Mischers oben, links oder rechts vom Auslauf möglich.

Benötigtes Zubehör

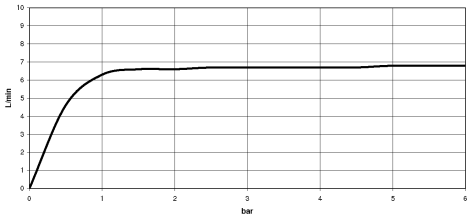


- UP-Wand-Einhandbatterie ,** 35 816 970 90
- Mischer rechts -**
- **ACHTUNG:** Nicht für UP-Montage geeignet. Anschluss über Eckventile, Befestigung über Verschraubung mit der Rückwand.

mm [inches]



Durchflussdiagramm



Codes & Standards

ASME A112.18.1	cUPC	DIN 4109	EN 817
EPA WaterSense	ISO 3822	NSF372	NSF61
Scottish Water Byelaws	UK Water Supply Regulations	Ü-Zeichen	WaterSense





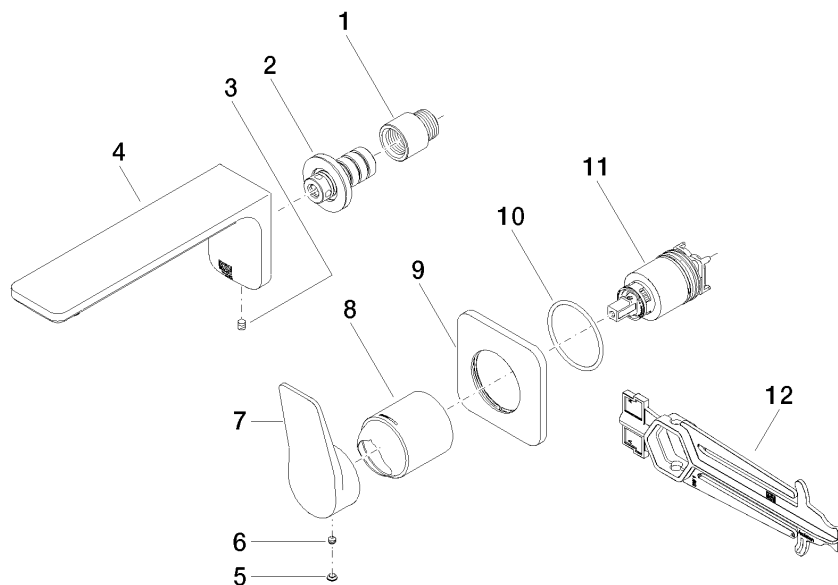
LISSE Waschtisch-Wand-Einhandbatterie ohne Ablaufgarnitur - Chrom

LISSE

36 860 845 Produktversion bis 01.04.2024

Zertifikate und Nachhaltigkeit

IAPMO_N-4976	DVGW_DW-6512DN0	IAPMO_6397	LGA_29	WRAS_2107
IAPMO_8834	IAPMO_4976 (



Ersatzteilstückliste

Nr.	Artikelnummer	Benennung	Verbaumenge	Lieferzeit
1	09 24 03 072 10 90	Nippel	1,00	2
11	90 15 05 064 01 90	Kartusche	1,00	2
2	90 24 03 108 00 90	Nippel Set	1,00	2
5	90 31 20 087 00-00	Stopfen	1,00	10
7	09 20 84 021-00	Griff	1,00	10
8	09 11 02 288-00	Haube	1,00	10
4	90 11 84 021 00-00	Auslauf	1,00	10
10	90 14 10 049 00 90	Dichtung	1,00	2
12	90 30 09 064 00 90	Schlüssel	1,00	2
3	90 31 11 004 00 90	Stift	1,00	2
6	90 31 11 063 00 90	Stift	1,00	2
9	90 27 84 020 00-00	Rosette	1,00	10