

META Waschtisch-Wand-Einhandbatterie ohne Ablaufgarnitur - Light Gold gebürstet

META

36 861 660

Produktversion ab 01.07.2023



- Ausladung 250 mm
- starrer Auslauf
- runder luftangereicherter Strahl
- Bohrungsdurchmesser Auslauf 37 mm
- Bohrungsdurchmesser Einhandbatterie 57 mm
- Rosette für Auslauf Ø 60 mm
- Rosette für Mischer Ø 78 mm
- Durchfluss max. 5,7 l/min
- bleifrei
- Dieses Produkt leistet einen Beitrag zur Erfüllung der Vorgaben von nachhaltigen Gebäudezertifizierungen, z.B. LEED®, BREEAM®, DGNB

	Light Gold gebürstet	36 861 660-27
	Chrom	36 861 660-00
	Platin gebürstet	36 861 660-06
	Dark Chrome	36 861 660-19
	Light Gold	36 861 660-26
	Schwarz matt	36 861 660-33
	Dark Brass gebürstet	36 861 660-39
	Bronze gebürstet	36 861 660-42
	Champagne gebürstet (22kt Gold)	36 861 660-46
	Champagne (22kt Gold)	36 861 660-47
	Chrom gebürstet	36 861 660-93
	Dark Platinum gebürstet	36 861 660-99

Benötigtes Zubehör



- UP-Wand-Einhandbatterie ,

35 816 970 90

Mischer rechts -

• ACHTUNG: Nicht für UP-Montage geeignet. Anschluss über Eckventile, Befestigung über Verschraubung mit der Rückwand.



- UP-Wand-Einhandbatterie -

35 860 970 90

• Min. Einbautiefe 80 mm

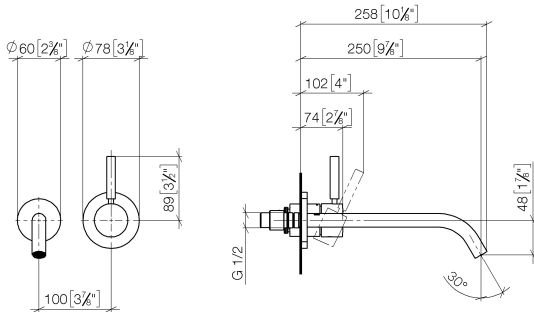
• Max. Einbautiefe 95 mm

• Positionierung des Mischers oben, links oder rechts vom Auslauf möglich.

META Waschtisch-Wand-Einhandbatterie ohne Ablaufgarnitur - Light Gold gebürstet

META

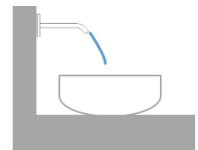
36 861 660 Produktversion ab 01.07.2023
mm [inches]



Durchflussdiagramm



Wurfweitendiagramm



Codes & Standards

EN 817

Scottish Water
Byelaws

UK Water Supply
Regulations



META Waschtisch-Wand-Einhandbatterie ohne Ablaufgarnitur - Light Gold gebürstet

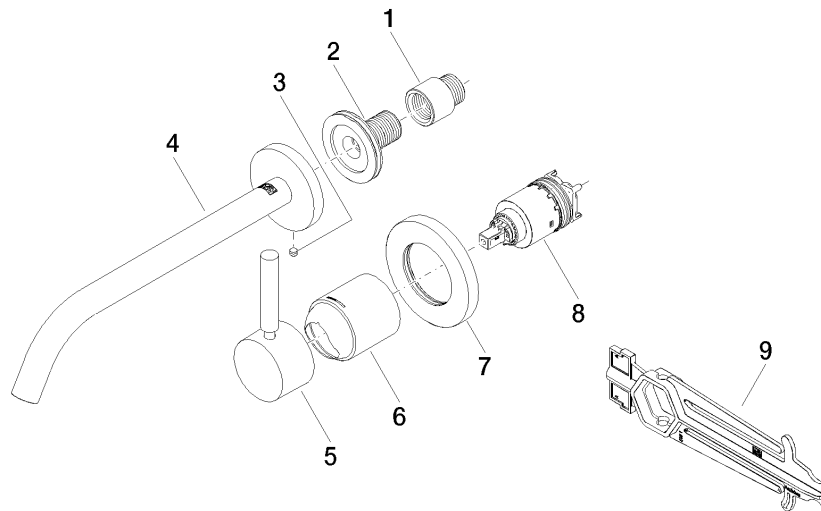
META

36 861 660 Produktversion ab 01.07.2023

Zertifikate und Nachhaltigkeit

DVGW_DW-
6512DN0

WRAS_2107



Ersatzteilstückliste

Nr.	Artikelnummer	Benennung	Verbaumenge	Lieferzeit
2	90 24 03 280 00 90	Nippel	1,00	2
9	90 30 09 064 00 90	Schlüssel	1,00	2
3	09 31 11 112 90	Stift	1,00	60
4	90 28 22 324 00-27	Auslauf	1,00	30
7	90 27 62 011 00-27	Rosette	1,00	30
8	90 15 05 064 01 90	Kartusche	1,00	2
5	90 20 66 007 00-27	Griff	1,00	30
1	09 24 03 072 10 90	Nippel	1,00	2
6	09 11 02 288-27	Haube	1,00	60