

META Waschtisch-Wand-Einhandbatterie ohne Ablaufgarnitur - Schwarz matt

META

36 861 660 Produktversion ab 01.07.2023



- Ausladung 250 mm
- starrer Auslauf
- runder luftangereicherter Strahl
- Bohrungsdurchmesser Auslauf 37 mm
- Bohrungsdurchmesser Einhandbatterie 57 mm
- Rosette für Auslauf Ø 60 mm
- Rosette für Mischer Ø 78 mm
- Durchfluss max. 5,7 l/min
- bleifrei
- Dieses Produkt leistet einen Beitrag zur Erfüllung der Vorgaben von nachhaltigen Gebäudezertifizierungen, z.B. LEED®, BREEAM®, DGNB

| | | |
|--|---------------------------------|---------------|
| | Schwarz matt | 36 861 660-33 |
| | Chrom | 36 861 660-00 |
| | Platin gebürstet | 36 861 660-06 |
| | Dark Chrome | 36 861 660-19 |
| | Light Gold | 36 861 660-26 |
| | Light Gold gebürstet | 36 861 660-27 |
| | Dark Brass gebürstet | 36 861 660-39 |
| | Bronze gebürstet | 36 861 660-42 |
| | Champagne gebürstet (22kt Gold) | 36 861 660-46 |
| | Champagne (22kt Gold) | 36 861 660-47 |
| | Chrom gebürstet | 36 861 660-93 |
| | Dark Platinum gebürstet | 36 861 660-99 |

Benötigtes Zubehör

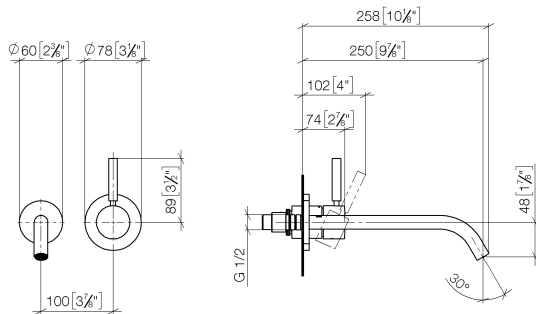


- UP-Wand-Einhandbatterie -** 35 860 970 90
- Min. Einbautiefe 80 mm
 - Max. Einbautiefe 95 mm
 - Positionierung des Mixers oben, links oder rechts vom Auslauf möglich.

Benötigtes Zubehör



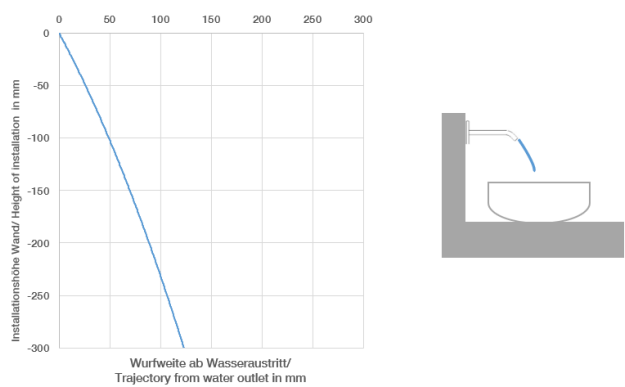
- UP-Wand-Einhandbatterie ,** 35 816 970 90
- Mischer rechts -**
- **ACHTUNG:** Nicht für UP-Montage geeignet. Anschluss über Eckventile, Befestigung über Verschraubung mit der Rückwand.



Durchflussdiagramm



Wurfweitendiagramm



Codes & Standards

DIN 4109

EN 817

ISO 3822

Scottish Water
Byelaws

UK Water Supply
Regulations

Ü-Zeichen



META Waschtisch-Wand-Einhandbatterie ohne Ablaufgarnitur - Schwarz matt

META

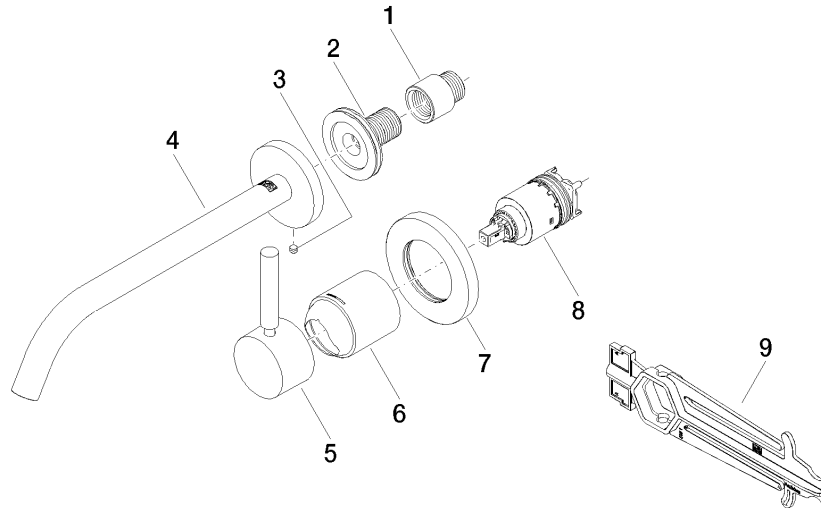
36 861 660 Produktversion ab 01.07.2023

Zertifikate und Nachhaltigkeit

DVGW_DW-
6512DN0

WRAS_2107

LGA_29



Ersatzteilstückliste

| Nr. | Artikelnummer | Benennung | Verbaumenge | Lieferzeit |
|-----|--------------------|-----------|-------------|------------|
| 5 | 90 20 66 007 00-33 | Griff | 1,00 | 30 |
| 3 | 09 31 11 112 90 | Stift | 1,00 | 60 |
| 4 | 90 28 22 324 00-33 | Auslauf | 1,00 | 30 |
| 2 | 90 24 03 280 00 90 | Nippel | 1,00 | 2 |
| 8 | 90 15 05 064 01 90 | Kartusche | 1,00 | 2 |
| 1 | 09 24 03 072 10 90 | Nippel | 1,00 | 2 |
| 6 | 09 11 02 288-33 | Haube | 1,00 | 30 |
| 7 | 90 27 62 011 00-33 | Rosette | 1,00 | 30 |
| 9 | 90 30 09 064 00 90 | Schlüssel | 1,00 | 2 |