

META META PURE Waschtisch-Wand-Einhandbatterie ohne Ablaufgarnitur - Dark Brass gebürstet

META

36 861 664 Produktversion ab 01.07.2023



- Ausladung 250 mm
- starrer Auslauf
- runder luftangereicherter Strahl
- Bohrungsdurchmesser Auslauf 37 mm
- Bohrungsdurchmesser Einhandbatterie 57 mm
- Rosette für Auslauf Ø 55 mm
- Rosette für Mischer Ø 78 mm
- Durchfluss max. 5,7 l/min
- bleifrei
- Dieses Produkt leistet einen Beitrag zur Erfüllung der Vorgaben von nachhaltigen Gebäudezertifizierungen, z.B. LEED®, BREEAM®, DGNB

| | | |
|---|---------------------------------|---------------|
|  | Dark Brass gebürstet | 36 861 664-39 |
|  | Chrom | 36 861 664-00 |
|  | Platin gebürstet | 36 861 664-06 |
|  | Dark Chrome | 36 861 664-19 |
|  | Light Gold | 36 861 664-26 |
|  | Light Gold gebürstet | 36 861 664-27 |
|  | Schwarz matt | 36 861 664-33 |
|  | Bronze gebürstet | 36 861 664-42 |
|  | Champagne gebürstet (22kt Gold) | 36 861 664-46 |
|  | Champagne (22kt Gold) | 36 861 664-47 |
|  | Chrom gebürstet | 36 861 664-93 |
|  | Dark Platinum gebürstet | 36 861 664-99 |

META META PURE Waschtisch-Wand-Einhandbatterie ohne Ablaufgarnitur - Dark Brass gebürstet

META

36 861 664 Produktversion ab 01.07.2023
mm [inches]



Durchflussdiagramm



Wurfweitendiagramm



Codes & Standards

DIN 4109

EN 817

ISO 3822

Ü-Zeichen



META META PURE Waschtisch-Wand-Einhandbatterie ohne Ablaufgarnitur - Dark Brass gebürstet

META

36 861 664 Produktversion ab 01.07.2023

Zertifikate und Nachhaltigkeit

DVGW_DW-
6512DN0

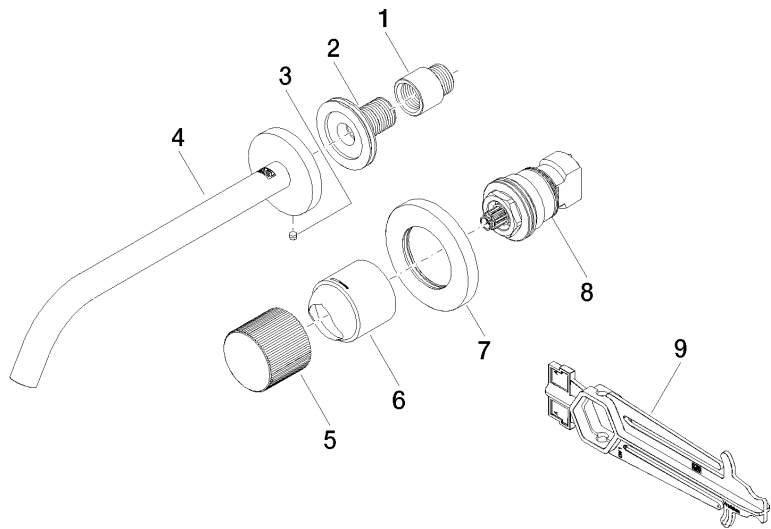
LGA_29

META META PURE Waschtisch-Wand-Einhandbatterie ohne Ablaufgarnitur -
Dark Brass gebürstet

META

36 861 664 Produktversion ab 01.07.2023

Ersatzteile für die
anderen
Oberflächenvarianten
finden Sie hier:
Chrom



Ersatzteilstückliste

| Nr. | Artikelnummer | Benennung | Verbaumenge | Lieferzeit |
|--|--------------------|------------|-------------|------------|
| 7 | 90 27 62 011 00-39 | Rosette | 1,00 | 30 |
| 6 | 09 11 02 389-39 | Haube | 1,00 | - |
| Ersatzteil nicht mehr bestellbar, bitte bestellen Sie den Nachfolgeartikel | | | | |
| 8 | 90 90 03 169 02 90 | Oberteil | 1,00 | 2 |
| 2 | 90 24 03 280 00 90 | Nippel | 1,00 | 2 |
| 3 | 09 31 11 112 90 | Stift | 1,00 | 60 |
| 5 | 09 20 66 010-39 | Griff | 1,00 | 60 |
| 4 | 90 28 22 324 00-39 | Auslauf | 1,00 | 30 |
| 1 | 09 24 03 072 10 90 | Nippel | 1,00 | 2 |
| 9 | 90 30 09 064 00 90 | Schluessel | 1,00 | 2 |