





36 862 660

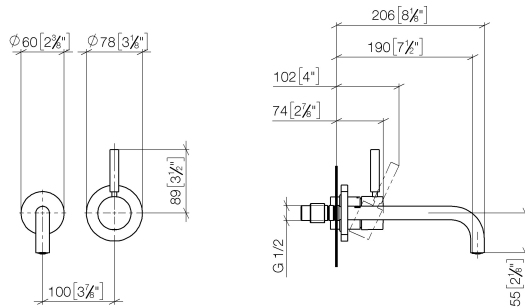


- Auslaufvariante mit Biegeradius von 90 °
- Ausladung 190 mm
- starrer Auslauf
- runder luftangereicherter Strahl
- Bohrungsdurchmesser Auslauf 37 mm
- Bohrungsdurchmesser Einhandbatterie 57 mm
- Rosette für Auslauf Ø 55 mm
- Rosette für Mischer Ø 78 mm
- Durchfluss max. 5,7 l/min
- bleifrei
- Dieses Produkt leistet einen Beitrag zur Erfüllung der Vorgaben von nachhaltigen Gebäudezertifizierungen, z.B. LEED®, BREEAM®, DGNB

| | | |
|---|---------------------------------|---------------|
|  | Dark Chrome | 36 862 660-19 |
|  | Chrom | 36 862 660-00 |
|  | Platin gebürstet | 36 862 660-06 |
|  | Light Gold | 36 862 660-26 |
|  | Light Gold gebürstet | 36 862 660-27 |
|  | Schwarz matt | 36 862 660-33 |
|  | Dark Brass gebürstet | 36 862 660-39 |
|  | Bronze gebürstet | 36 862 660-42 |
|  | Champagne gebürstet (22kt Gold) | 36 862 660-46 |
|  | Champagne (22kt Gold) | 36 862 660-47 |
|  | Chrom gebürstet | 36 862 660-93 |
|  | Dark Platinum gebürstet | 36 862 660-99 |

36 862 660

mm [inches]



Durchflussdiagramm



Codes & Standards

Scottish Water
Byelaws

UK Water Supply
Regulations



META Waschtisch-Wand-Einhandbatterie mit Einzelrosetten - Dark Chrome

META

36 862 660

Zertifikate und Nachhaltigkeit

WRAS_2107

36 862 660

Ersatzteile für die
anderen
Oberflächenvarianten
finden Sie hier:
Chrom

