









MEM Waschtisch-Wand-Einhandbatterie ohne Ablaufgarnitur - Champagne gebürstet (22kt Gold)

MEM

36 862 782



- Ausladung 247 mm
- starrer Auslauf
- rechteckiger luftangereicherter Strahl
- Bohrungsdurchmesser Auslauf 37 mm
- Bohrungsdurchmesser Einhandbatterie 57 mm
- Rosette für Auslauf 80 x 60 mm
- Rosette für Mischer 80 x 80 mm
- Durchfluss max. 5,7 l/min
- bleifrei
- Dieses Produkt leistet einen Beitrag zur Erfüllung der Vorgaben von nachhaltigen Gebäudezertifizierungen, z.B. LEED®, BREEAM®, DGNB

	Champagne gebürstet (22kt Gold)	36 862 782-46
	Chrom	36 862 782-00
	Platin gebürstet	36 862 782-06
	Platin	36 862 782-08
	Dark Chrome	36 862 782-19
	Messing gebürstet (23kt Gold)	36 862 782-28
	Champagne (22kt Gold)	36 862 782-47
	Dark Platinum gebürstet	36 862 782-99

Benötigtes Zubehör



UP-Wand-Einhandbatterie -

35 860 970 90

- Min. Einbautiefe 80 mm
- Max. Einbautiefe 95 mm
- Positionierung des Mischers oben, links oder rechts vom Auslauf möglich.

Benötigtes Zubehör



UP-Wand-Einhandbatterie ,

35 816 970 90

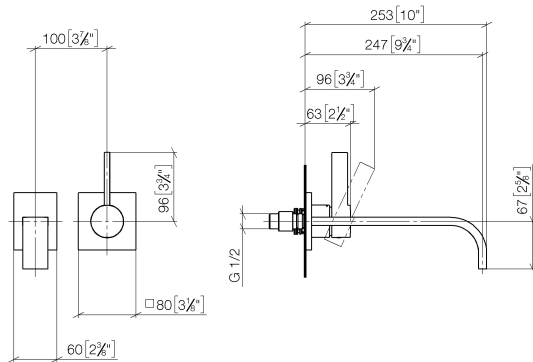
Mischer rechts -

- ACHTUNG: Nicht für UP-Montage geeignet. Anschluss über Eckventile, Befestigung über Verschraubung mit der Rückwand.

MEM Waschtisch-Wand-Einhandbatterie ohne Ablaufgarnitur - Champagne gebürstet (22kt Gold)

MEM

36 862 782
mm [inches]



Durchflussdiagramm



Codes & Standards

DIN 4109

EN 817

ISO 3822

Scottish Water
Byelaws

UK Water Supply
Regulations

Ü-Zeichen



MEM Waschtisch-Wand-Einhandbatterie ohne Ablaufgarnitur - Champagne
gebürstet (22kt Gold)

MEM

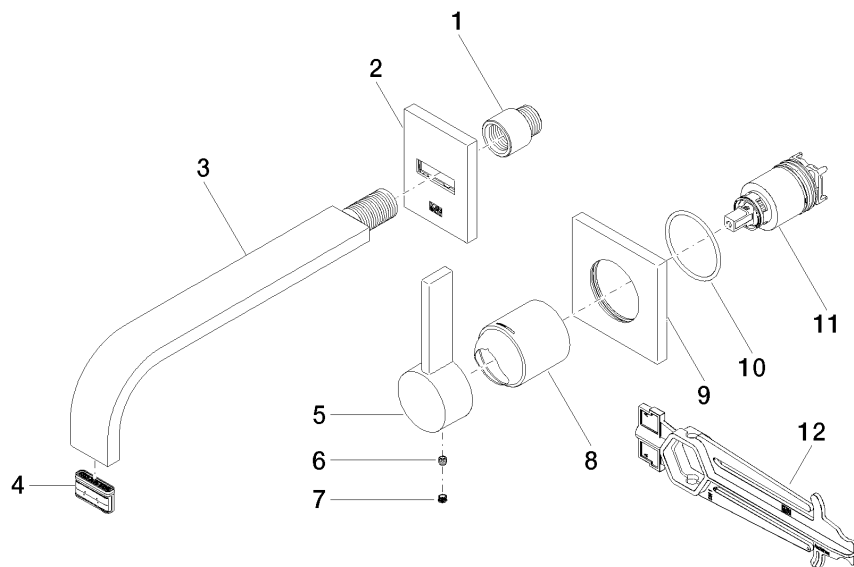
36 862 782
Zertifikate und Nachhaltigkeit

LGA_29	DVGW_DW- 6512DN0	WRAS_2107
--------	---------------------	-----------

MEM Waschtisch-Wand-Einhandbatterie ohne Ablaufgarnitur - Champagne gebürstet (22kt Gold)

MEM

36 862 782



Ersatzteilstückliste

Nr.	Artikelnummer	Benennung	Verbaumenge	Lieferzeit
5	09 20 78 058-46	Griff	1,00	60
8	09 11 02 288-46	Haube	1,00	60
1	09 24 03 072 10 90	Nippel	1,00	2
11	90 15 05 064 01 90	Kartusche	1,00	2
9	09 27 78 039-46	Rosette	1,00	60
4	90 29 03 109 00 90	Luftsprudler	1,00	2
3	04 28 22 148 10-46	Auslauf	1,00	30
2	90 27 78 038 00-46	Rosette	1,00	30
6	90 31 11 030 00 90	Stift	1,00	2
12	90 30 09 064 00 90	Schluessel	1,00	2
10	90 14 10 049 00 90	Dichtung	1,00	2
7	90 31 20 109 00 90	Stopfen	1,00	2