

MEM Waschtisch-Wand-Einhandbatterie mit Abdeckplatte ohne Ablaufgarnitur - Dark Platinum gebürstet

MEM

36 864 782



- Ausladung 207 mm
- starrer Auslauf
- rechteckiger luftangereicherter Strahl
- Bohrungsdurchmesser Auslauf 37 mm
- Bohrungsdurchmesser Einhandbatterie 57 mm
- Abdeckplatte 80 x 180 mm
- Durchfluss max. 5,7 l/min
- bleifrei
- Dieses Produkt leistet einen Beitrag zur Erfüllung der Vorgaben von nachhaltigen Gebäudezertifizierungen, z.B. LEED®, BREEAM®, DGNB

	Dark Platinum gebürstet	36 864 782-99
	Chrom	36 864 782-00
	Platin gebürstet	36 864 782-06
	Platin	36 864 782-08
	Dark Chrome	36 864 782-19
	Messing gebürstet (23kt Gold)	36 864 782-28
	Champagne gebürstet (22kt Gold)	36 864 782-46
	Champagne (22kt Gold)	36 864 782-47

Benötigtes Zubehör



UP-Wand-Einhandbatterie , 35 816 970 90
Mischer rechts -
• ACHTUNG: Nicht für UP-Montage geeignet. Anschluss über Eckventile, Befestigung über Verschraubung mit der Rückwand.

Benötigtes Zubehör

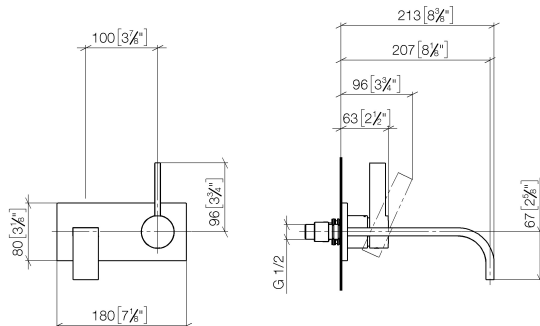


UP-Wand-Einhandbatterie - 35 860 970 90
• Min. Einbautiefe 80 mm
• Max. Einbautiefe 95 mm
• Positionierung des Mischers oben, links oder rechts vom Auslauf möglich.

MEM Waschtisch-Wand-Einhandbatterie mit Abdeckplatte ohne Ablaufgarnitur - Dark Platinum gebürstet

MEM

36 864 782
mm [inches]



Durchflussdiagramm



Codes & Standards

DIN 4109

EN 817

ISO 3822

Scottish Water
Byelaws

UK Water Supply
Regulations

Ü-Zeichen



MEM Waschtisch-Wand-Einhandbatterie mit Abdeckplatte ohne Ablaufgarnitur -
Dark Platinum gebürstet

MEM

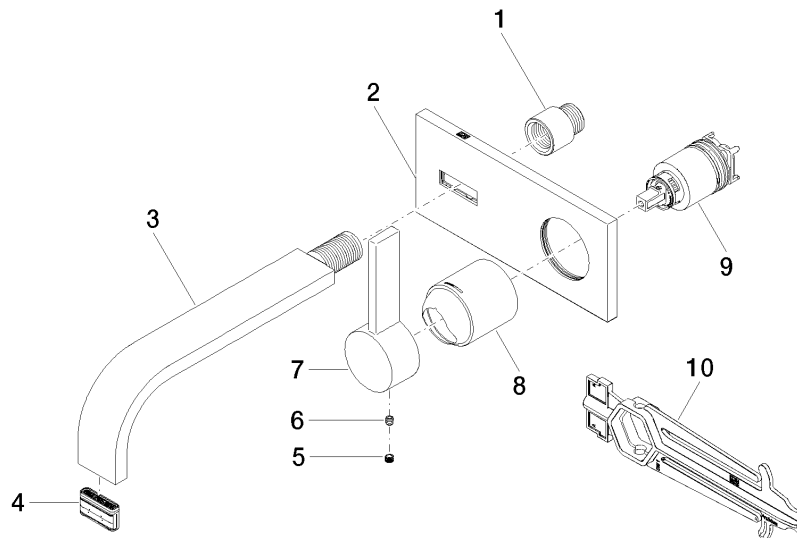
36 864 782
Zertifikate und Nachhaltigkeit

LGA_29	DVGW_DW- 6512DN0	WRAS_2107
--------	---------------------	-----------

**MEM Waschtisch-Wand-Einhandbatterie mit Abdeckplatte ohne Ablaufgarnitur -
Dark Platinum gebürstet**

MEM

36 864 782



Ersatzteilstückliste

Nr.	Artikelnummer	Benennung	Verbaumenge	Lieferzeit
2	90 11 01 186 00-99	Platte	1,00	20
9	90 15 05 064 01 90	Kartusche	1,00	2
1	09 24 03 072 10 90	Nippel	1,00	2
4	90 29 03 109 00 90	Luftsprudler	1,00	2
8	09 11 02 288-99	Haube	1,00	20
7	09 20 78 058-99	Griff	1,00	20
3	04 28 22 149 10-99	Auslauf	1,00	20
6	90 31 11 030 00 90	Stift	1,00	2
5	90 31 20 109 00 90	Stopfen	1,00	2
10	90 30 09 064 00 90	Schlüssel	1,00	2