

36 867 660 Produktversion ab 01.07.2023

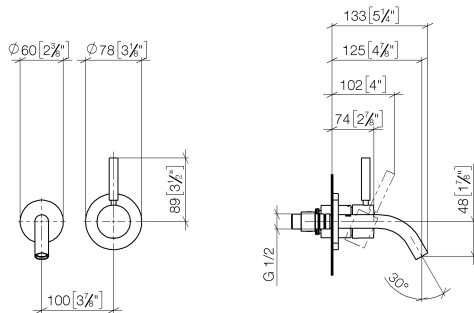


- Ausladung 125 mm
- starrer Auslauf
- runder luftangereicherter Strahl
- Bohrungsdurchmesser Auslauf 35 mm
- Bohrungsdurchmesser Einhandbatterie 57 mm
- Rosette für Einhandbatterie Ø 78 mm
- Rosette für Auslauf Ø 60 mm
- Durchfluss max. 5,7 l/min
- bleifrei
- Dieses Produkt leistet einen Beitrag zur Erfüllung der Vorgaben von nachhaltigen Gebäudezertifizierungen, z.B. LEED®, BREEAM®, DGNB

	Light Gold	36 867 660-26
	Chrom	36 867 660-00
	Platin gebürstet	36 867 660-06
	Dark Chrome	36 867 660-19
	Light Gold gebürstet	36 867 660-27
	Schwarz matt	36 867 660-33
	Dark Brass gebürstet	36 867 660-39
	Bronze gebürstet	36 867 660-42
	Champagne gebürstet (22kt Gold)	36 867 660-46
	Champagne (22kt Gold)	36 867 660-47
	Chrom gebürstet	36 867 660-93
	Dark Platinum gebürstet	36 867 660-99

36 867 660 Produktversion ab 01.07.2023

mm [inches]



### Durchflussdiagramm



### Codes & Standards

DIN 4109

ISO 3822

Scottish Water  
Byelaws

UK Water Supply  
Regulations

### Ü-Zeichen



## META Waschtisch-Wand-Einhandbatterie ohne Ablaufgarnitur - Light Gold

META

36 867 660 Produktversion ab 01.07.2023

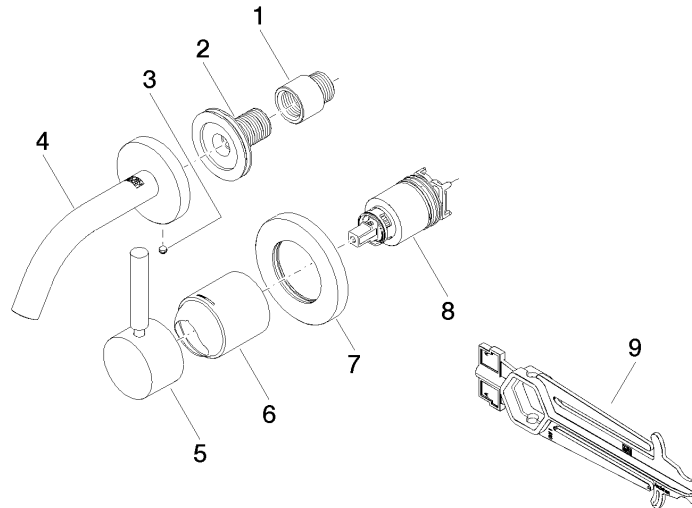
### Zertifikate und Nachhaltigkeit

WRAS\_2107

LGA\_38

36 867 660 Produktversion ab 01.07.2023

Ersatzteile für die  
anderen  
Oberflächenvarianten  
finden Sie hier:  
Chrom



## Ersatzteilstückliste

Nr.	Artikelnummer	Benennung	Verbaumenge	Lieferzeit
3	09 31 11 148 90	Stift	1,00	2
7	90 27 62 011 00-26	Rosette	1,00	30
2	90 24 03 280 00 90	Nippel	1,00	2
1	09 24 03 072 10 90	Nippel	1,00	2
8	90 15 05 064 01 90	Kartusche	1,00	2
9	90 30 09 064 00 90	Schlüssel	1,00	2
6	09 11 02 288-26	Haube	1,00	60
4	90 28 22 362 00-26	Auslauf	1,00	30
5	90 20 66 007 00-26	Griff	1,00	30