

MEM Waschtisch-Wand-Einhandbatterie ohne Ablaufgarnitur - Platin gebürstet

MEM

36 867 782



- Ausladung 125 mm
- starrer Auslauf
- rechteckiger luftangereicherter Strahl
- Bohrungsdurchmesser Auslauf 35 mm
- Bohrungsdurchmesser Einhandbatterie 57 mm
- Rosette für Auslauf 80 x 60 mm
- Rosette für Mischer 80 x 80 mm
- Durchfluss max. 5,7 l/min
- bleifrei
- Dieses Produkt leistet einen Beitrag zur Erfüllung der Vorgaben von nachhaltigen Gebäudezertifizierungen, z.B. LEED®, BREEAM®, DGNB

	Platin gebürstet	36 867 782-06
	Chrom	36 867 782-00
	Platin	36 867 782-08
	Dark Chrome	36 867 782-19
	Messing gebürstet (23kt Gold)	36 867 782-28
	Champagne gebürstet (22kt Gold)	36 867 782-46
	Champagne (22kt Gold)	36 867 782-47
	Dark Platinum gebürstet	36 867 782-99

Benötigtes Zubehör



- UP-Wand-Einhandbatterie , Mischer rechts -** 35 816 970 90
- ACHTUNG: Nicht für UP-Montage geeignet. Anschluss über Eckventile, Befestigung über Verschraubung mit der Rückwand.

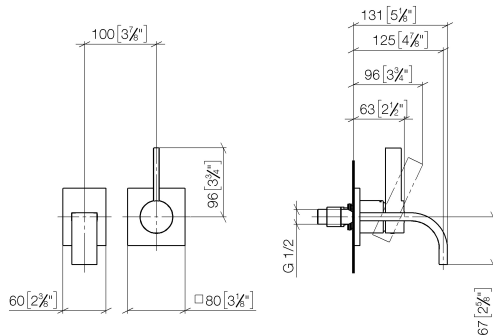
Benötigtes Zubehör



- UP-Wand-Einhandbatterie -** 35 860 970 90
- Min. Einbautiefe 80 mm
 - Max. Einbautiefe 95 mm
 - Positionierung des Mischers oben, links oder rechts vom Auslauf möglich.

36 867 782

mm [inches]



Durchflussdiagramm



Codes & Standards

DIN 4109

ISO 3822

Scottish Water
Byelaws

UK Water Supply
Regulations

Ü-Zeichen



MEM Waschtisch-Wand-Einhandbatterie ohne Ablaufgarnitur - Platin gebürstet

MEM

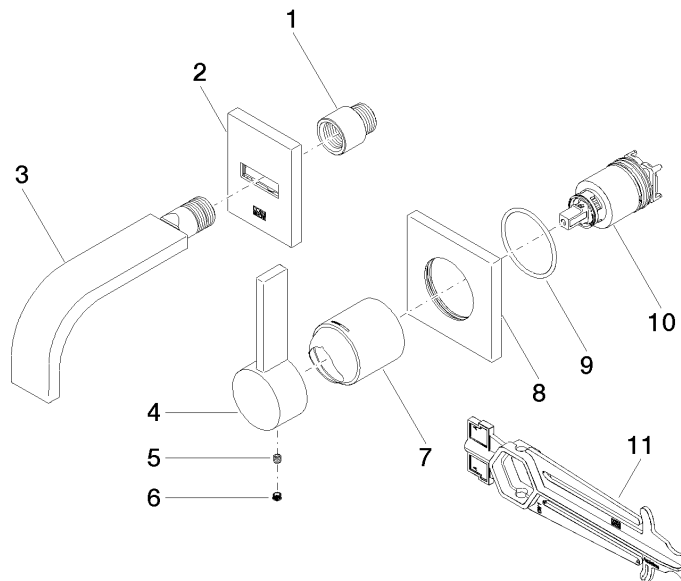
36 867 782

Zertifikate und Nachhaltigkeit

LGA_38

WRAS_2107

36 867 782



Ersatzteilstückliste

Nr.	Artikelnummer	Benennung	Verbaumenge	Lieferzeit
3	90 28 22 357 00-06	Auslauf	1,00	10
8	09 27 78 039-06	Rosette	1,00	10
10	90 15 05 064 01 90	Kartusche	1,00	2
2	90 27 78 038 00-06	Rosette	1,00	10
4	09 20 78 058-06	Griff	1,00	10
1	09 24 03 072 10 90	Nippel	1,00	2
7	09 11 02 288-06	Haube	1,00	10
5	90 31 11 030 00 90	Stift	1,00	2
9	90 14 10 049 00 90	Dichtung	1,00	2
11	90 30 09 064 00 90	Schluessel	1,00	2
6	90 31 20 109 00 90	Stopfen	1,00	2