

MEM Waschtisch-Wand-Einhandbatterie ohne Ablaufgarnitur - Dark Chrome

MEM

36 867 782



- Ausladung 125 mm
- starrer Auslauf
- rechteckiger luftangereicherter Strahl
- Bohrungsdurchmesser Auslauf 35 mm
- Bohrungsdurchmesser Einhandbatterie 57 mm
- Rosette für Auslauf 80 x 60 mm
- Rosette für Mischer 80 x 80 mm
- Durchfluss max. 5,7 l/min
- bleifrei
- Dieses Produkt leistet einen Beitrag zur Erfüllung der Vorgaben von nachhaltigen Gebäudezertifizierungen, z.B. LEED®, BREEAM®, DGNB

	Dark Chrome	36 867 782-19
	Chrom	36 867 782-00
	Platin gebürstet	36 867 782-06
	Platin	36 867 782-08
	Messing gebürstet (23kt Gold)	36 867 782-28
	Champagne gebürstet (22kt Gold)	36 867 782-46
	Champagne (22kt Gold)	36 867 782-47
	Dark Platinum gebürstet	36 867 782-99

Benötigtes Zubehör



UP-Wand-Einhandbatterie , Mischer rechts -

35 816 970 90

•**ACHTUNG:** Nicht für UP-Montage geeignet. Anschluss über Eckventile, Befestigung über Verschraubung mit der Rückwand.

Benötigtes Zubehör



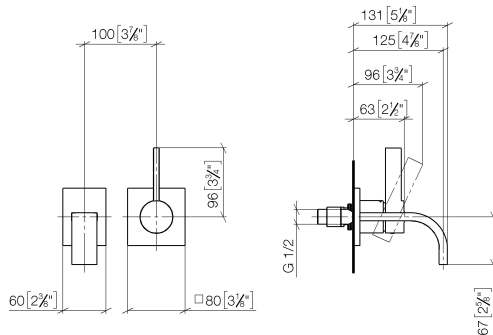
UP-Wand-Einhandbatterie -

35 860 970 90

•Min. Einbautiefe 80 mm
•Max. Einbautiefe 95 mm
•Positionierung des Mischers oben, links oder rechts vom Auslauf möglich.

36 867 782

mm [inches]



Durchflussdiagramm



Codes & Standards

DIN 4109

ISO 3822

Scottish Water
Byelaws

UK Water Supply
Regulations

Ü-Zeichen



MEM Waschtisch-Wand-Einhandbatterie ohne Ablaufgarnitur - Dark Chrome

MEM

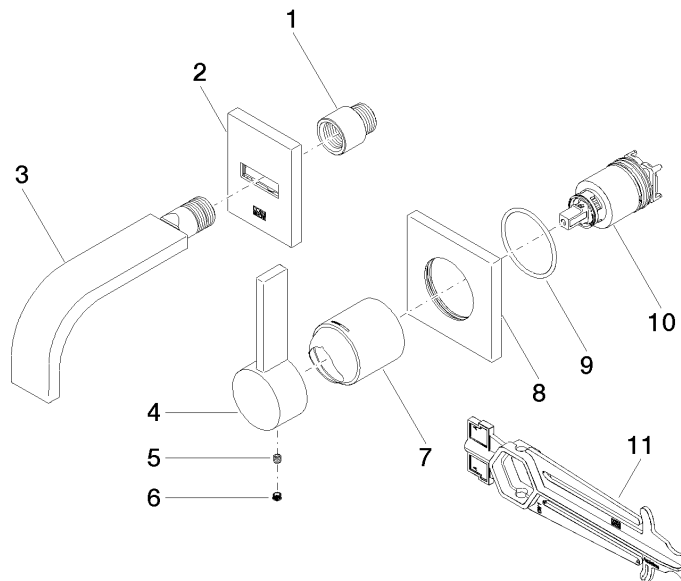
36 867 782

Zertifikate und Nachhaltigkeit

LGA_38

WRAS_2107

36 867 782



Ersatzteilstückliste

Nr.	Artikelnummer	Benennung	Verbaumenge	Lieferzeit
1	09 24 03 072 10 90	Nippel	1,00	2
2	90 27 78 038 00-19	Rosette	1,00	20
10	90 15 05 064 01 90	Kartusche	1,00	2
8	09 27 78 039-19	Rosette	1,00	20
3	90 28 22 357 00-19	Auslauf	1,00	20
7	09 11 02 288-19	Haube	1,00	20
4	09 20 78 058-19	Griff	1,00	60
5	90 31 11 030 00 90	Stift	1,00	2
9	90 14 10 049 00 90	Dichtung	1,00	2
11	90 30 09 064 00 90	Schlüssel	1,00	2
6	90 31 20 109 00 90	Stopfen	1,00	2