

41 620 979



- Bausatz-Endmontage
- Regenpaneel mit 3 verschiedenen Strahlarten
- AQUACIRCLE RAIN: Runder Regenvorhang, Durchfluss max. 12 l/min (bei 3 Bar)
- TEMPEST RAIN: Natürlicher Regen, Durchfluss max. 10 l/min (bei 3 Bar)
- Queen's Collar: abgerundeter Schwall, max. 24 l/min
- Matt-weiße Abdeckung RAL 9003
- Außendurchmesser 1240 mm, Öffnungsdurchmesser 450 mm
- mit Antikalk-System
- Gewicht 22,5 kg
- Bedienelemente nicht im Lieferumfang enthalten

## Ambientebeleuchtung

- LED Lichtfarbe ca. 2700 K
- Leuchtmittel geschützt vor Strahlwasser
- Technologie: LED, nicht dimmbar
- Bauseits vorzusehen: Lichtschalter

## Umgebung

- Nicht zur Verwendung im Dampfbad geeignet.
- Nicht zur Verwendung im Außenbereich geeignet.
- Nicht zur Verwendung in chlor- oder salzhaltiger Umgebung geeignet.
- Beachten Sie die Vorschriften zu den Schutzbereichen gemäß DIN VDE 0100, Teil 701 (IEC 60364-7-701).

**Abdeckung Regenpaneel zur Anpassung an Deckenfarbe erhältlich in sämtlichen RAL-Tönen, Preis und Lieferzeit auf Anfrage.**

Abdeckung Regenpaneel zur Anpassung an Deckenfarbe erhältlich in sämtlichen RAL-Tönen, Preis und Lieferzeit auf Anfrage.

## Benötigtes Zubehör

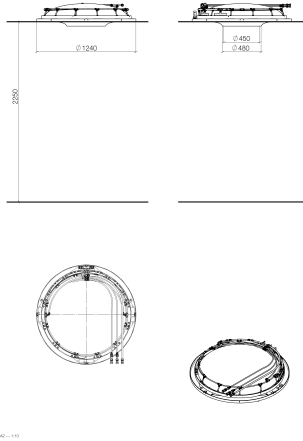


### AQUAMOON UP-Deckeneinbaukasten -

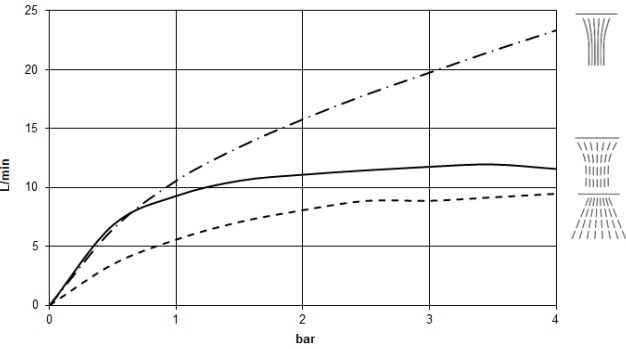
35 620 970 90

- Bausatz-Vormontage
- Deckeneinbaugeschäse 1356 x 1356 x 290 mm
- Öffnungsdurchmesser 1252 mm
- Min. Einbautiefe 290 mm

41 620 979



**Durchflussdiagramm**



**Codes & Standards**

DIN 4109                      ISO 3822                      Ü-Zeichen



## AQUAMOON Regenpaneel - Weiß matt

---

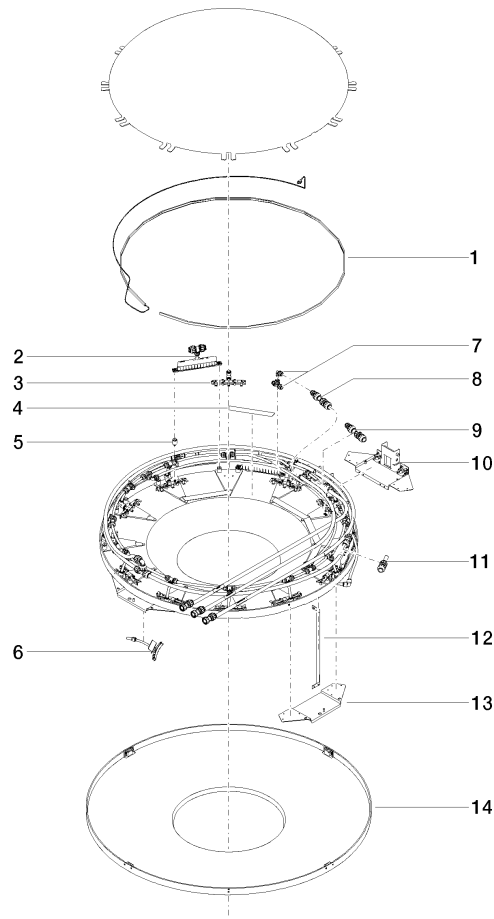
SERIENNEUTRAL

41 620 979

Zertifikate und Nachhaltigkeit

---

LGA\_29



## Ersatzteilstückliste

| Nr. | Artikelnummer      | Benennung              | Verbaumenge | Lieferzeit |
|-----|--------------------|------------------------|-------------|------------|
| 13  | 90 17 20 216 00 90 | Halter                 | 3,00        | 2          |
| 7   | 90 24 04 321 00 90 | Verschraubung          | 1,00        | 2          |
| 1   | 90 10 01 183 00 90 | Leuchte                | 1,00        | 2          |
| 12  | 90 17 20 217 00 90 | Halter                 | 4,00        | 2          |
| 6   | 90 17 09 057 00 90 | Strahlmodul            | 12,00       | 2          |
| 4   | 90 17 20 221 00 90 | Halter                 | 5,00        | 2          |
| 8   | 90 24 04 346 00 90 | Anschluss AQUACIRCLE   | 1,00        | 2          |
| 2   | 90 17 09 058 00 90 | Strahlmodul            | 5,00        | 2          |
| 14  | 90 11 02 325 00 90 | Abdeckung              | 1,00        | 2          |
| 10  | 90 17 20 211 00 90 | Gelenk                 | 1,00        | 2          |
| 3   | 90 17 09 056 00 90 | Strahlmodul            | 12,00       | 2          |
| 11  | 90 24 04 314 01 90 | Anschluss QUEENSCOLLAR | 1,00        | 2          |
| 5   | 90 18 40 222 00 90 | Adapter                | 24,00       | 2          |
| 9   | 90 24 04 314 00 90 | Anschluss TEMPEST      | 1,00        | 60         |