
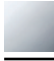
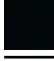
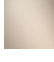



## AQUAHALO Regenpaneel - Platin gebürstet

41 750 979



- Bausatz-Endmontage
- Regenpaneel mit 3 verschiedenen Strahlarten
- AQUACIRCLE RAIN: Runder Regenvorhang, Durchfluss max. 14 l/min (bei 3 Bar)
- TEMPEST RAIN: Natürlicher Regen, Durchfluss max. 9 l/min (bei 3 Bar)
- DIAMOND RAIN: Regenring, Durchfluss max. 6,8 l/min (bei 3 Bar)
- Außendurchmesser: 605 mm, Öffnungsdurchmesser: 465 mm
- Gewicht: 6 kg
- zentraler LED Spot 3000 K
- Schutzart IP67
- Empfohlenes Bedienelement: xTool
- Nicht zur Verwendung im Dampfbad geeignet.

	Platin gebürstet	41 750 979-06
	Chrom	41 750 979-00
	Schwarz matt	41 750 979-33
	Champagne gebürstet (22kt Gold)	41 750 979-46
	Champagne (22kt Gold)	41 750 979-47

### Benötigtes Zubehör

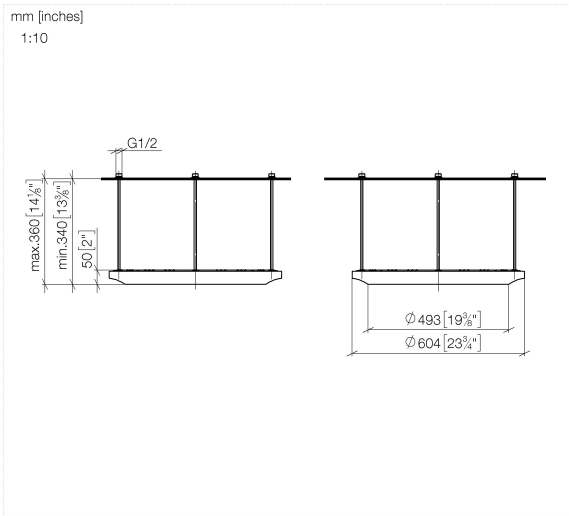


**AQUAHALO UP-Deckeneinbaukasten - Platin gebürstet** 35 750 970-06

- Bausatz-Vormontage
- Deckeneinbaugeschäse 605 x 605 x 95 mm
- Gewicht: 10 kg
- Min. Einbautiefe 110 mm

## AQUAHALO Regenpaneel - Platin gebürstet

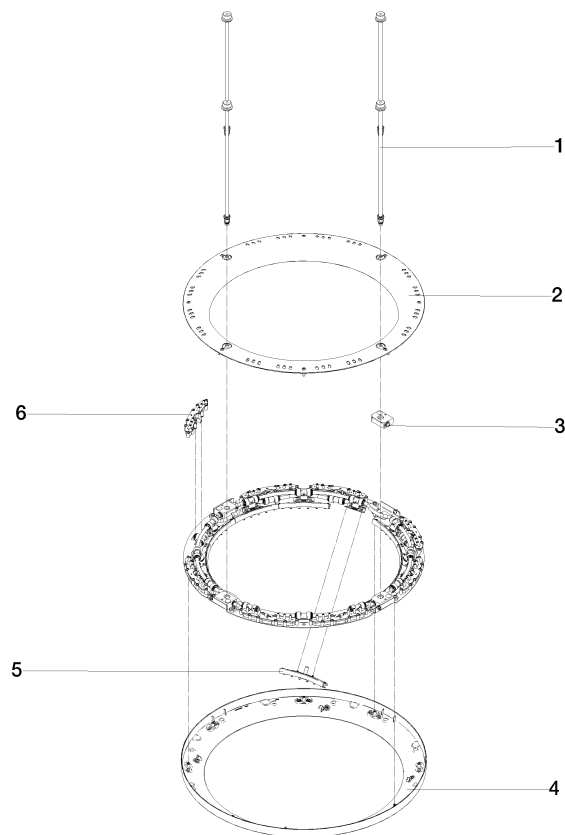
41 750 979



# AQUAHALO Regenpaneel - Platin gebürstet

41 750 979

Ersatzteile für die  
anderen  
Oberflächenvarianten  
finden Sie hier:  
Chrom



## Ersatzteilstückliste

Nr.	Artikelnummer	Benennung	Verbaumenge	Lieferzeit
1	90 28 22 605 01-06	Verteiler	1	-
Ersatzteil nicht mehr bestellbar, bitte bestellen Sie den Nachfolgeartikel				
2	90 12 05 087 00-06	Gehäuse	1	-
Ersatzteil nicht mehr bestellbar, bitte bestellen Sie den Nachfolgeartikel				
3	90 24 03 535 00 90	Verteiler	1	10
4	90 12 05 088 00-06	Gehäuse	1	-
Ersatzteil nicht mehr bestellbar, bitte bestellen Sie den Nachfolgeartikel				
5	90 17 09 060 01 90	Strahlmodul	1	2
6	90 17 09 061 01 90	Strahlmodul TEMPEST	8	2