



- Bausatz-Endmontage
- Regenpaneel mit 3 verschiedenen Strahlarten
- AQUACIRCLE RAIN: Runder Regenvorhang, Durchfluss max. 14 l/min (bei 3 Bar)
- TEMPEST RAIN: Natürlicher Regen, Durchfluss max. 9 l/min (bei 3 Bar)
- DIAMOND RAIN: Regenring, Durchfluss max. 6,8 l/min (bei 3 Bar)

**Technische Daten:**

- Außendurchmesser: 605 mm, Öffnungsdurchmesser: 465 mm
- Gewicht: 6 kg

**Elektro:**

**Separate LED Power Supply**

- 350 mA (CC)

**Input LED Power Supply**

- 350 mA (CC)
- Input 100-240V AC 50-60Hz
- Technologie: LED, nicht dimmbar

**Spotbeleuchtung**

**Output LED Power Supply**

**Output Specification LED Power Supply**

- IP67
- SELV (Safety Extra Low Voltage)
- Class 2

**Spannungsversorgung Deckenmodul**

- Anschlussleitung 7 m
- LED Lichtfarbe ca. 3000 K
- Leuchtmittel geschützt vor Strahlwasser
- Bauseits vorzusehen: Lichtschalter

**Umgebung**

**Planungshinweise:**

- Nicht zur Verwendung im Außenbereich geeignet.
- Nicht zur Verwendung im Dampfbad geeignet.
- Nicht zur Verwendung in chlor- oder salzhaltiger Umgebung geeignet.
- Beachten Sie die Vorschriften zu den Schutzbereichen gemäß DIN VDE 0100, Teil 701 (IEC 60364-7-701).

**Hinweise:**

- Empfohlenes Bedienelement: xTool
- Enthält Leuchtmittel der Energieeffizienzklasse F

Bausatzvormontage für Dreizege-Umstellung  
enthalten

	Schwarz matt	41 750 979-33
	Chrom	41 750 979-00
	Platin gebürstet	41 750 979-06
	Champagne gebürstet (22kt Gold)	41 750 979-46
	Champagne (22kt Gold)	41 750 979-47

Benötigtes Zubehör



**AQUAHALO UP-**

**Deckeneinbaukasten - Schwarz  
matt**

35 750 970-33

- Bausatz-Vormontage
- Deckeneinbaugehäuse 605 x 605 x 95 mm
- Gewicht: 10 kg
- Min. Einbautiefe 110 mm
- Bausatzvormontage für Dreiweg-Umstellung enthalten



## Durchflussdiagramm



## Codes & Standards

DIN 4109

ISO 3822

Scottish Water  
Byelaws

UK Water Supply  
Regulations

## Ü-Zeichen



## AQUAHALO Regenpaneel - Schwarz matt

SERIENNEUTRAL

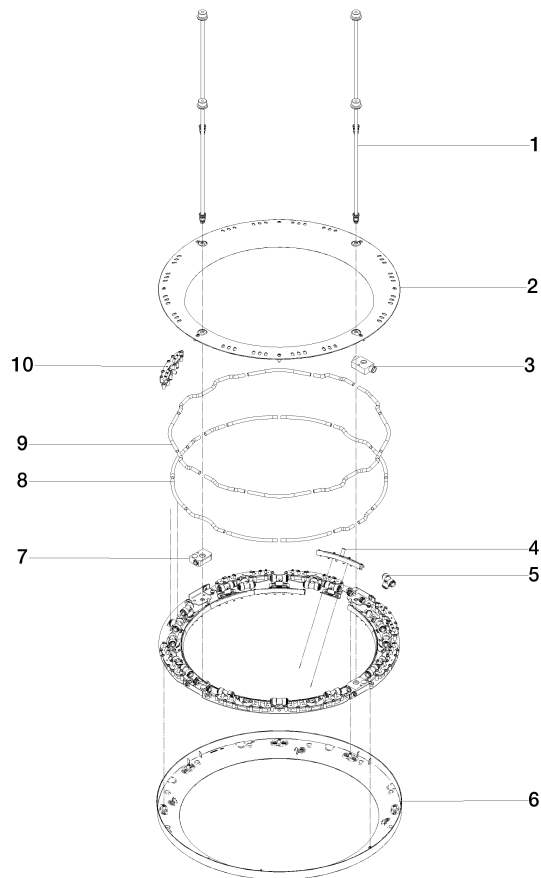
41 750 979 Produktversion ab 01.04.2024

### Zertifikate und Nachhaltigkeit

LGA\_38

WRAS\_250302

Ersatzteile für die  
anderen  
Oberflächenvarianten  
finden Sie hier:  
Chrom



## Ersatzteilstückliste

Nr.	Artikelnummer	Benennung	Verbaumenge	Lieferzeit
2	90 12 05 087 00-33	Gehäuse	1,00	30
1	90 28 22 605 01-33	Verteiler	4,00	30
8	90 30 03 118 00 90	Schlauch	1,00	2
4	90 17 09 060 01 90	Strahlmodul	12,00	2
6	90 12 05 088 00-33	Gehäuse	1,00	30
9	90 30 03 117 00 90	Schlauch	1,00	40
3	90 24 03 535 01 90	Verteiler	2,00	40
10	90 17 09 061 01 90	Strahlmodul TEMPEST	8,00	2
5	90 24 04 384 00 90	Adapter	20,00	2
7	90 24 03 535 00 90	Verteiler	2,00	2