



- Bausatz-Endmontage
- Regenpaneel mit 2 verschiedenen Strahlarten
- PURIFY RAIN, 175 x 175 mm, Durchfluss max. 10 l/min (bei 3 Bar)
- FULL RAIN, 455 x 315 mm, Durchfluss max. 14 l/min (bei 3 Bar)
- Regenpaneel 600 x 420 mm
- Min. Einbautiefe 150 mm
- Gewicht 15 kg
- Zuführungsleitung (warm/kalt): 2 x DN 20
- mit Antikalk-System
- Empfohlenes Bedienelement: xTool

**Spannungsversorgung Deckenmodul**

- 24 V DC (CV)

**Ambientebeleuchtung**

- LED Farblicht RGBW
- Leuchtmittel geschützt vor Strahlwasser

**Ansteuerung**

- ZigBee Light Link RGBW-Controller
- Bauseits vorzusehen: Zigbee Gateway

**Umgebung**

- Nicht zur Verwendung im Außenbereich geeignet.
- Nicht zur Verwendung im Dampfbad geeignet.
- Nicht zur Verwendung in chlor- oder salzhaltiger Umgebung geeignet.
- Beachten Sie die Vorschriften zu den Schutzbereichen gemäß DIN VDE 0100, Teil 701 (IEC 60364-7-701).
- Dornbracht empfiehlt, einen Systemintegrator hinzuzuziehen.

	Chrom	41 771 979-00
	Dark Chrome	41 771 979-19
	Bronze gebürstet	41 771 979-42
	Champagne gebürstet (22kt Gold)	41 771 979-46
	Champagne (22kt Gold)	41 771 979-47
	Edelstahl gebürstet	41 771 979-86
	Dark Platinum gebürstet	41 771 979-99

**Benötigtes Zubehör**

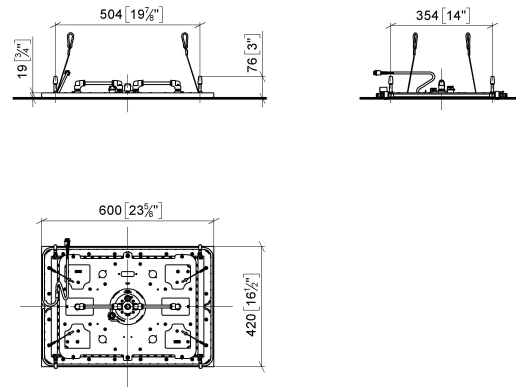


**SERENITY SKY UP-Deckeneinbaukasten mit Licht -** 35 771 970 90

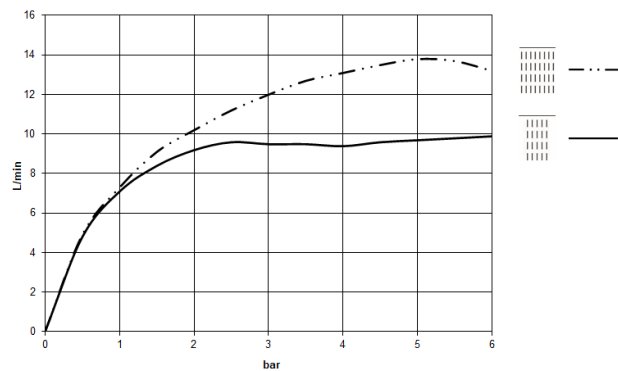
- Bausatz-Vormontage
- flächenbündiger Reflexionskasten 662 x 482 mm RAL 9003 signalweiß
- 2x Anschluss IG 1/2"
- Min. Einbautiefe 150 mm
- Gewicht 15 kg
- Anschlussleitung 7 m
- Input 100-240V AC 50-60Hz
- Output 24V DC SELV / Class 2
- ZigBee Light Link RGBW-Controller
- Bauseits vorzusehen: Zigbee Gateway

41 771 979 Produktversion ab 01.09.2024

mm [inches]  
1:10



### Durchflussdiagramm



### Codes & Standards

DIN 4109

ISO 3822

Scottish Water  
Byelaws

UK Water Supply  
Regulations

### Ü-Zeichen



## SERENITY SKY Regenpaneel für Deckeneinbau mit Licht - Chrom

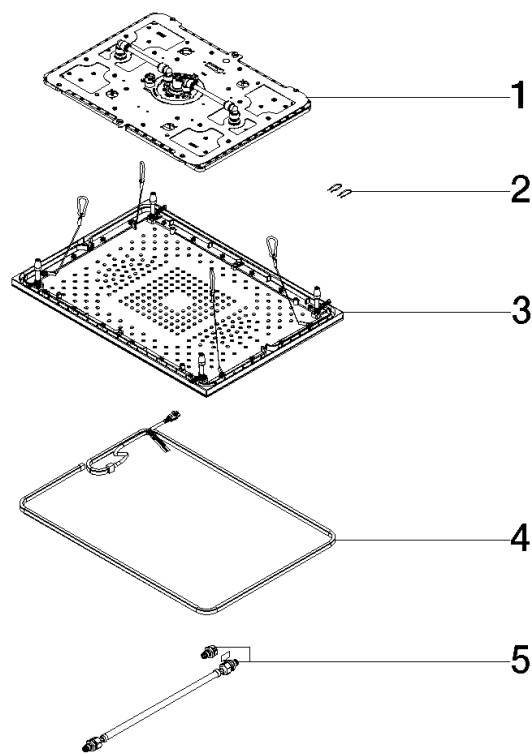
SERIENNEUTRAL

41 771 979 Produktversion ab 01.09.2024

### Zertifikate und Nachhaltigkeit

LGA\_38

WRAS\_250102



Ersatzteilstückliste

Nr.	Artikelnummer	Benennung	Verbaumenge	Lieferzeit
1	90 12 01 095 02 90	Brause	1,00	2
5	90 30 04 033 00 90	Schlauch	1,00	2
2	91 16 02 053 00 90	Halter	1,00	2
3	90 12 05 106 00-00	Abdeckung	1,00	10
4	90 10 01 263 00 90	Elektrozubehoer	1,00	2