

SERENITY SKY Regenpaneel für Deckeneinbau - Chrom

SERIENNEUTRAL

41 772 979 Produktversion ab 01.09.2024



- Bausatz-Endmontage
- Regenpaneel 600 x 420 mm
- Empfohlenes Bedienelement: xTool
- FULL RAIN, 455 x 315 mm, Durchfluss max. 6,8 l/min (bei 3 Bar)
- PURIFY RAIN, 175 x 175 mm, Durchfluss max. 6,8 l/min (bei 3 Bar)
- Regenpaneel mit 2 verschiedenen Strahlarten
- Min. Einbautiefe 150 mm
- Gewicht 15 kg
- Zuführungsleitung (warm/kalt): 2 x DN 20
- mit Antikalk-System
- Nicht zur Verwendung im Dampfbad geeignet.

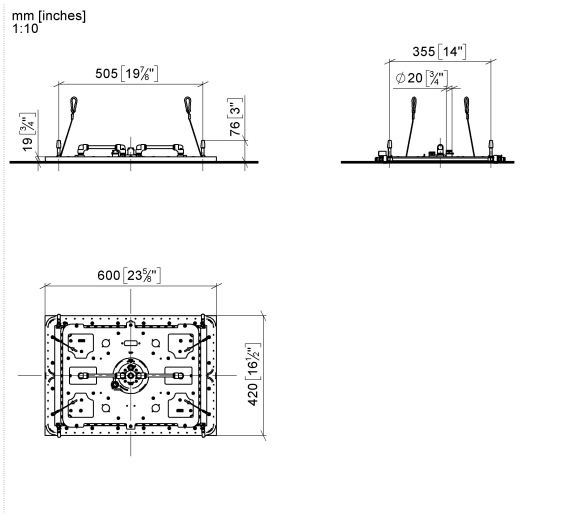
	Chrom	41 772 979-00
	Dark Chrome	41 772 979-19
	Bronze gebürstet	41 772 979-42
	Champagne gebürstet (22kt Gold)	41 772 979-46
	Champagne (22kt Gold)	41 772 979-47
	Edelstahl gebürstet	41 772 979-86
	Dark Platinum gebürstet	41 772 979-99

Benötigtes Zubehör

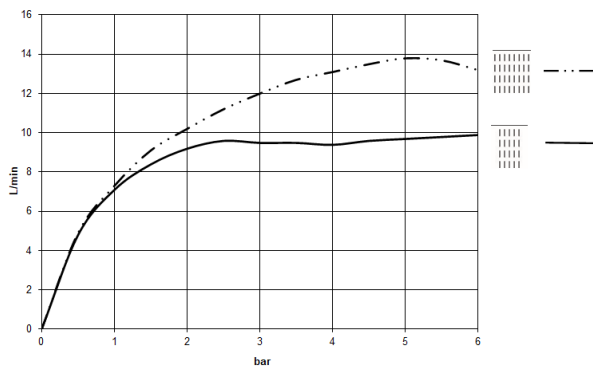


- SERENITY SKY UP-Deckeneinbaukasten -35 770 970 90
- Bausatz-Vormontage
 - 2x Anschluss IG 1/2"
 - flächenbündiger Reflexionskasten 662 x 482 mm RAL 9003 signalweiß
 - Min. Einbautiefe 150 mm
 - Gewicht 15 kg
 - Empfohlenes Bedienelement: xTool

41 772 979 Produktversion ab 01.09.2024



Durchflussdiagramm



Codes & Standards

DIN 4109

ISO 3822

Scottish Water
Byelaws

UK Water Supply
Regulations

Ü-Zeichen



SERENITY SKY Regenpaneel für Deckeneinbau - Chrom

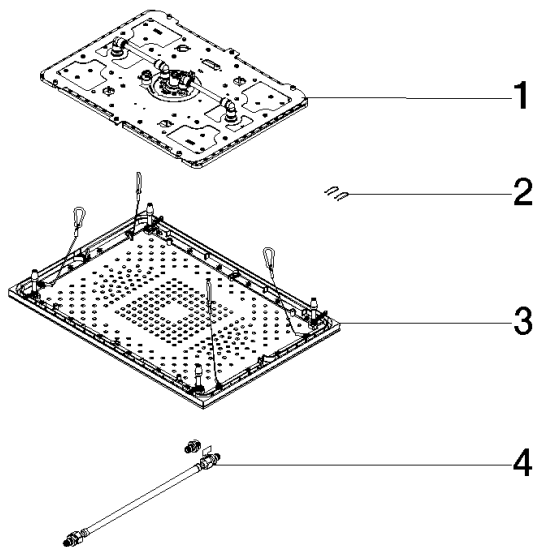
SERIENNEUTRAL

41 772 979 Produktversion ab 01.09.2024

Zertifikate und Nachhaltigkeit

LGA_38

WRAS_250102



Ersatzteilstückliste

Nr.	Artikelnummer	Benennung	Verbaumenge	Lieferzeit
2	91 16 02 053 00 90	Halter	2,00	2
3	90 12 05 106 00-00	Abdeckung	1,00	10
1	90 12 01 095 03 90	Brause	1,00	2
4	90 30 04 033 01 90	Schlauch	1,00	2