

## IMO Waschtischarmatur mit elektronischer Öffnungs- und Schließfunktion ohne Ablaufgarnitur - Platin

IMO

44 515 670 Produktversion ab 01.06.2024



- Infrarot-Sensorik
- Ausladung 130 mm
- Armaturenhöhe 135 mm
- Höhe bis Luftsprudler 74 mm
- Bohrungsdurchmesser 35 mm
- starrer Auslauf
- Durchfluss max. 5,7 l/min
- rechteckiger luftangereicherter Strahl
- geeignet zur thermischen Desinfektion
- kontinuierlicher Wasserfluss (automatische Abschaltfunktion bei Überschreitung der Nachlaufzeit)
- direkte Temperaturregulierung (am Produkt)
- Batteriebetrieb
- benötigte Batterie 1x CR-P2
- 2x Druckschlauch M 8 x 1 eingeschraubt, dichtheitsgeprüft
- bleifrei
- Dieses Produkt leistet einen Beitrag zur Erfüllung der Vorgaben von nachhaltigen Gebäudezertifizierungen, z.B. LEED®, BREEAM®, DGNB

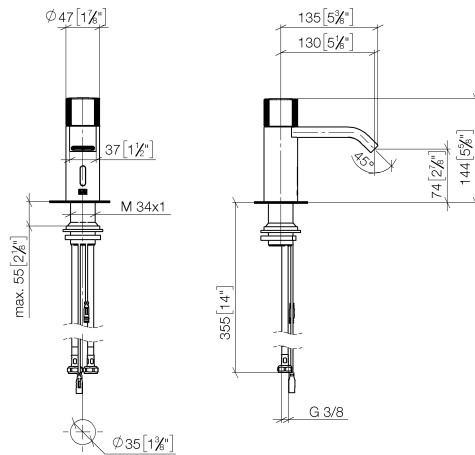
Batterie nicht im Lieferumfang enthalten

|   |                               |               |
|---|-------------------------------|---------------|
|  | Platin                        | 44 515 670-08 |
|  | Chrom                         | 44 515 670-00 |
|  | Platin gebürstet              | 44 515 670-06 |
|  | Light Gold gebürstet          | 44 515 670-27 |
|  | Messing gebürstet (23kt Gold) | 44 515 670-28 |
|  | Schwarz matt                  | 44 515 670-33 |
|  | Chrom gebürstet               | 44 515 670-93 |
|  | Dark Platinum gebürstet       | 44 515 670-99 |

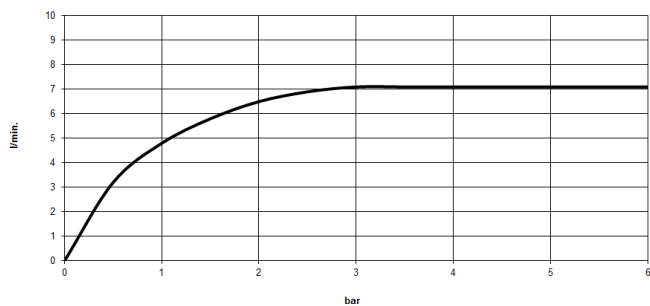
# IMO Waschtischarmatur mit elektronischer Öffnungs- und Schließfunktion ohne Ablaufgarnitur - Platin

IMO

44 515 670 Produktversion ab 01.06.2024  
mm [inches]



## Durchflussdiagramm



## Codes & Standards

DIN 4109

ISO 3822

Scottish Water  
Byelaws

UK Water Supply  
Regulations

## Ü-Zeichen



## IMO Waschtischarmatur mit elektronischer Öffnungs- und Schließfunktion ohne Ablaufgarnitur - Platin

IMO

---

44 515 670 Produktversion ab 01.06.2024

Zertifikate und Nachhaltigkeit

---

LGA\_38

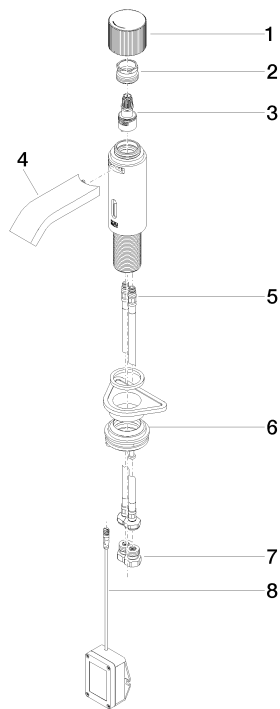
WRAS\_2212

IMO Waschtischarmatur mit elektronischer Öffnungs- und Schließfunktion ohne Ablaufgarnitur - Platin

IMO

44 515 670    Produktversion ab 01.06.2024

Ersatzteile für die  
anderen  
Oberflächenvarianten  
finden Sie hier:  
Chrom



Ersatzteilstückliste

| Nr. | Artikelnummer      | Benennung              | Verbaumenge | Lieferzeit |
|-----|--------------------|------------------------|-------------|------------|
| 2   | 09 24 04 565 90    | Mutter                 | 1,00        | 60         |
| 7   | 90 24 03 314 00 90 | Nippel Set             | 2,00        | 2          |
| 6   | 04 23 10 044 08 90 | Befestigungssatz       | 1,00        | 2          |
| 8   | 90 10 01 250 00 90 | Gehaeuse ohne Batterie | 1,00        | 2          |
| 3   | 90 90 03 173 00 90 | Oberteil               | 1,00        | 2          |
| 4   | 90 28 22 239 00-08 | Auslauf                | 1,00        | 40         |
| 1   | 90 20 66 122 00-08 | Griff                  | 1,00        | 40         |
| 5   | 04 30 04 100 00 90 | Schlauch               | 2,00        | 2          |