

TARA Spender , Wandmodell - Platin gebürstet

TARA

83 435 892 Produktversion ab 01.04.2024

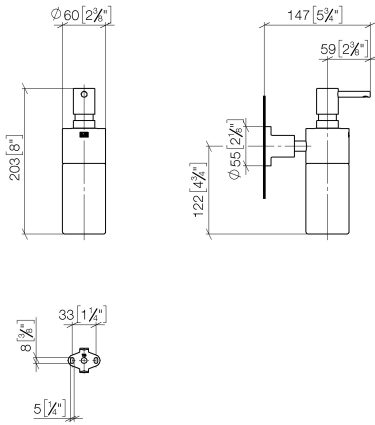


- Flasche aus Kristallglas, matt
- Breite 60 mm
- Höhe 200 mm
- Rosette Ø 55 mm
- 250 ml Flaschenvolumen
- Ausladung 144 mm

	Platin gebürstet	83 435 892-06
	Chrom	83 435 892-00
	Platin	83 435 892-08
	Dark Chrome	83 435 892-19
	Messing gebürstet (23kt Gold)	83 435 892-28
	Schwarz matt	83 435 892-33
	Bronze gebürstet	83 435 892-42
	Champagne gebürstet (22kt Gold)	83 435 892-46
	Champagne (22kt Gold)	83 435 892-47
	Chrom gebürstet	83 435 892-93
	Dark Platinum gebürstet	83 435 892-99

83 435 892 Produktversion ab 01.04.2024

mm [inches]



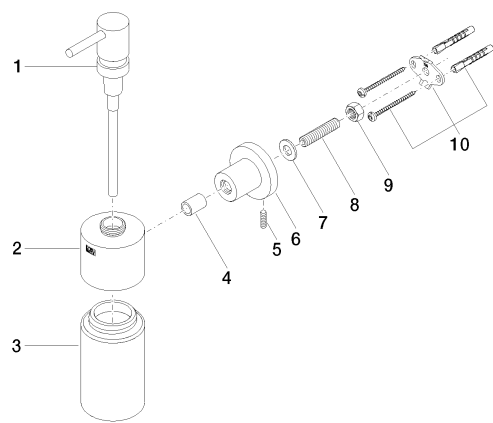
Ersatzteile für die

anderen

Oberflächenvarianten

finden Sie hier:

Chrom



Ersatzteilstückliste

Nr.	Artikelnummer	Benennung	Verbaumenge	Lieferzeit
9	09 23 10 026 90	Mutter	1,00	2
8	08 18 50 586 90	Schraube	1,00	2
4	08 17 20 624-06	Halter	1,00	10
2	90 10 10 529 00-06	Aufnahme	1,00	-
Ersatzteil nicht mehr bestellbar, bitte bestellen Sie den Nachfolgeartikel				
6	08 17 89 505-06	Halter	1,00	10
10	05 17 20 739 00 90	Befestigungssatz	1,00	2
5	04 31 11 113 00 90	Stift	1,00	2
7	09 30 11 046 90	Scheibe	1,00	2
3	90 90 04 001 00 82	Glas	1,00	2
1	90 10 10 535 00-06	Spender	1,00	40