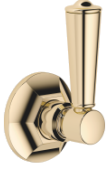


ST 060 401 0371

- Rosette Ø 60 mm
- Oberteil mit ablängbarer Spindel und Hülse



### Einzelkomponenten dieses Sets

Für dieses Set benötigen Sie folgende Komponenten

1x 11 170 370-09



1x 36 608 371-09





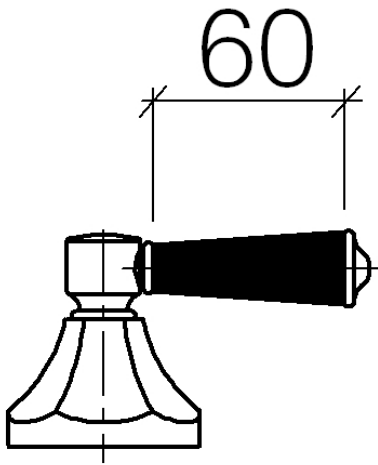
ST 060 401 0371

- für Waschtisch Armaturen

ACHTUNG: Die Hebeleinsätze müssen separat zu den Armaturen bestellt werden!

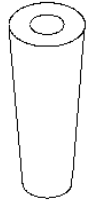


|  |                               |               |
|--|-------------------------------|---------------|
|  | Messing (23kt Gold)           | 11 170 370-09 |
|  | Chrom                         | 11 170 370-00 |
|  | Gold (23,9kt)                 | 11 170 370-01 |
|  | Platin gebürstet              | 11 170 370-06 |
|  | Platin                        | 11 170 370-08 |
|  | weiß                          | 11 170 370-12 |
|  | schwarz                       | 11 170 370-13 |
|  | Messing gebürstet (23kt Gold) | 11 170 370-28 |
|  | Dark Platin gebürstet         | 11 170 370-99 |



ST 060 401 0371

Ersatzteile für die  
anderen  
Oberflächenvarianten  
finden Sie hier:  
Chrom

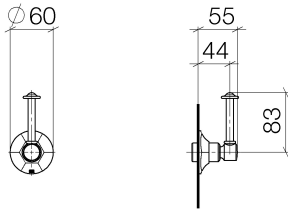






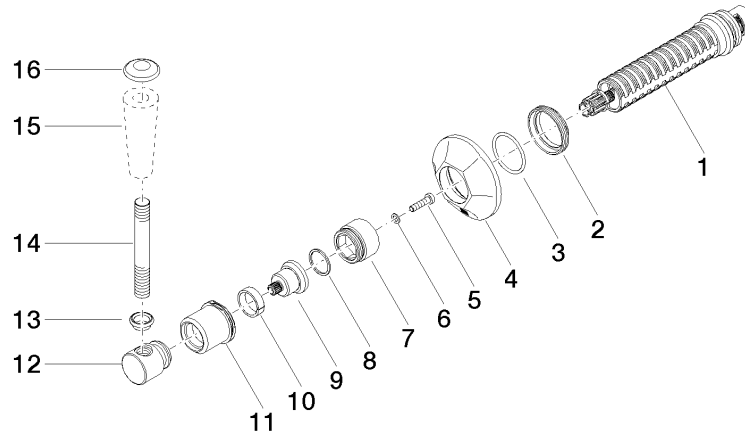






Zertifikate

IAPMO\_4976 (1). WRAS\_2010066.



**Ersatzteilstückliste**

| Nr. | Artikelnummer      | Benennung                                  | Verbaumenge | Lieferzeit |
|-----|--------------------|--|-------------|------------|
| 1   | 90 90 03 127 00 90 | Oberteil                                   | 1           | 2          |
| 2   | 09 23 10 125-00    | Mutter                                     | 1           | 10         |
| 3   | 90 14 10 063 00 90 | Dichtung                                   | 1           | 2          |
| 4   | 09 27 37 102-09    | Rosette                                    | 1           | 40         |
| 5   | 09 30 30 069 90    | Schraube                                   | 1           | 2          |
| 6   | 09 30 11 194 90    | Scheibe                                    | 1           | 2          |
| 7   | 09 18 30 007-09    | Huelse                                     | 1           | 60         |
| 8   | 90 28 10 030 00 90 | Ring                                       | 1           | 2          |
| 9   | 09 12 12 064-09    | Aufnahme                                   | 1           | 60         |
| 10  | 90 14 15 021 00 90 | Ring                                       | 1           | 2          |
| 11  | 09 21 02 161-09    | Haube                                      | 1           | 40         |
| 12  | 09 20 37 101-09    | Griff                                      | 1           | 40         |
| 13  | 09 20 37 001-09    | Griff                                      | 1           | 40         |
| 14  | 09 28 22 013 90    | Rohr                                       | 1           | 2          |
| 15  | 11 170 370-09      | MADISON Hebeleinsatz - Messing (23kt Gold) | 1           | 40         |
| 16  | 09 30 30 062-09    | Schraube                                   | 1           | 40         |