







Garniture d'écoulement avec fermeture à pression 1 1/4" - Platine

ARTICLES
GÉNÉRIQUES

10 125 970 Version du produit de 01/10/2023



	Platine	10 125 970-08
	Chrome	10 125 970-00
	Platine brossé	10 125 970-06
	Laiton (Or 23cts)	10 125 970-09
	Dark Chrome	10 125 970-19
	Light Gold	10 125 970-26
	Light Gold brossé	10 125 970-27
	Laiton brossé (Or 23cts)	10 125 970-28
	Noir mat	10 125 970-33
	platine / platine mat	10 125 970-36
	Laiton / Laiton brossé (Or 23cts)	10 125 970-38
	Dark Brass brossé	10 125 970-39
	Bronze brossé	10 125 970-42
	Champagne brossé (Or 22cts)	10 125 970-46
	Champagne (Or 22cts)	10 125 970-47
	Chrome brossé	10 125 970-93
	Dark Platinum brossé	10 125 970-99



Garniture d'écoulement avec fermeture à pression 1 1/4" - Platine

ARTICLES
GÉNÉRIQUES

10 125 970 Version du produit de 01/10/2023

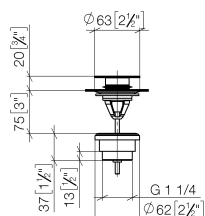
Convient uniquement à un lavabo avec trop-plein.

Garniture d'écoulement avec fermeture à pression 1 1/4" - Platine

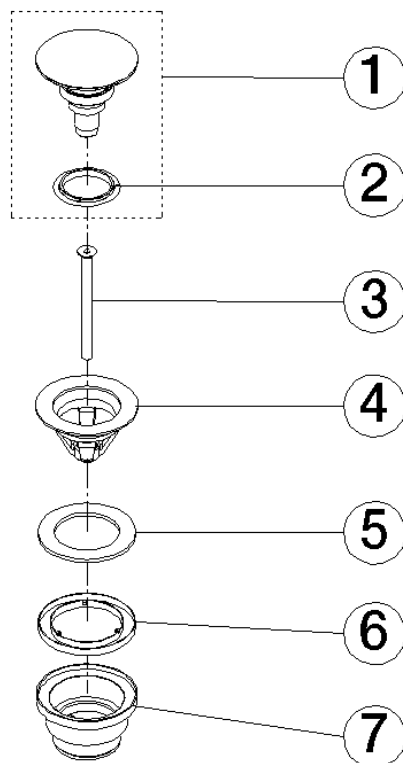
ARTICLES
GÉNÉRIQUES

10 125 970 Version du produit de 01/10/2023

mm [inches]



Les pièces pour les
autres finitions
peuvent être
trouvées ici : Chrome



Liste des pièces de rechange

N°	Article Numéro	Désignation	Fréquence de montage	Délai de livraison
1	04 31 20 096 00-08	bonde de fond	1,00	-
La pièce de rechange ne peut plus être commandée, veuillez commander l'article de remplacement				
7	09 11 10 156-08	raccord	1,00	60
4	09 11 01 038-08	tasse	1,00	40
2	90 14 03 152 00 90	joint	1,00	2
5	09 14 05 061 90	joint	1,00	2
6	09 14 03 153 90	joint	1,00	2
3	09 30 30 179 90	vis	1,00	2