

AIR SWITCH bouton de commande de broyeur - Chrome

LOT

10 714 970



- pour actionner un broyeur d'évier

Compatible avec les broyeurs d'évier à commutateur pneumatique intégré du fabricant Insinkerator®, par ex. Evolution.

Les articles ne sont pas disponibles auprès de tous les revendeurs. Merci de contacter le service clientèle de Dornbracht

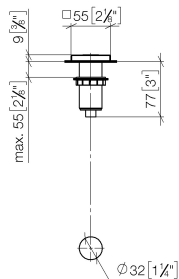
Plus d'informations sur www.insinkerator.com

S'adapte aux gammes suivantes: LOT

	Chrome	10 714 970-00
	Platine brossé	10 714 970-06
	Platine	10 714 970-08
	Laiton (Or 23cts)	10 714 970-09
	Dark Chrome	10 714 970-19
	Laiton brossé (Or 23cts)	10 714 970-28
	Champagne brossé (Or 22cts)	10 714 970-46
	Champagne (Or 22cts)	10 714 970-47
	Chrome brossé	10 714 970-93
	Dark Platinum brossé	10 714 970-99

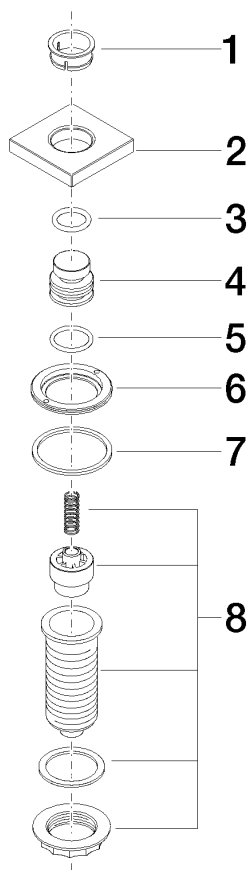
10 714 970

mm [inches]



10 714 970

Les pièces pour les
autres finitions
peuvent être
trouvées ici : Platine
brossé





AIR SWITCH bouton de commande de broyeur - Chrome

LOT

10 714 970

Liste des pièces de rechange

N°	Article Numéro	Désignation	Fréquence de montage	Délai de livraison
	09 28 10 141 90	douille	8	2