

WATER FALL bec déverseur avec jets individuels pour montage mural - Platine

IMO

13 425 979



- saillie 22 mm
- PEARLSTREAM
- plaque 240 mm x 60 mm
- raccord 1/2" à sectionner
- montage de la fiche
- Débit max. 9,5 l/min (à 3 bar)

S'adapte aux gammes suivantes : IMO, LULU, MADISON, MEM, TARA, CL.1, LISSÉ, VAIA, META, CYO

	Platine	13 425 979-08
	Chrome	13 425 979-00
	Platine brossé	13 425 979-06
	Dark Chrome	13 425 979-19
	Or clair	13 425 979-26
	Or clair brossé	13 425 979-27
	Laiton brossé (Or 23cts)	13 425 979-28
	Noir mat	13 425 979-33
	Bronze brossé	13 425 979-42
	Champagne brossé (Or 22cts)	13 425 979-46
	Champagne (Or 22cts)	13 425 979-47
	Chrome brossé	13 425 979-93
	Dark Platinum brossé	13 425 979-99

Accessoires recommandés



Coude mural à encastrer -
 • profondeur de montage max. 163 mm
 • profondeur de montage mini. 90 mm

35 085 970 90

Accessoires recommandés



Coude mural à encastrer -
 • profondeur de montage max. 163 mm
 • profondeur de montage mini. 90 mm

35 085 970 90

13 425 979

mm [inches]

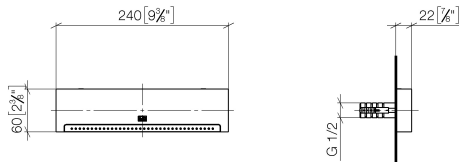


Diagramme de débit

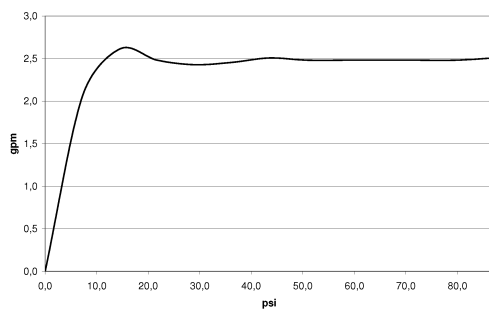
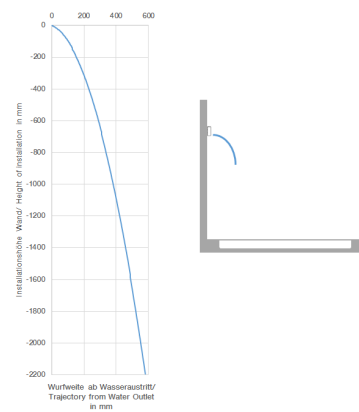


Diagramme de portée du jet



Codes & Standards

ASME A112.18.1

cUPC

DIN 4109

ISO 3822

Ü-Zeichen



WATER FALL bec déverseur avec jets individuels pour montage mural - Platine

IMO

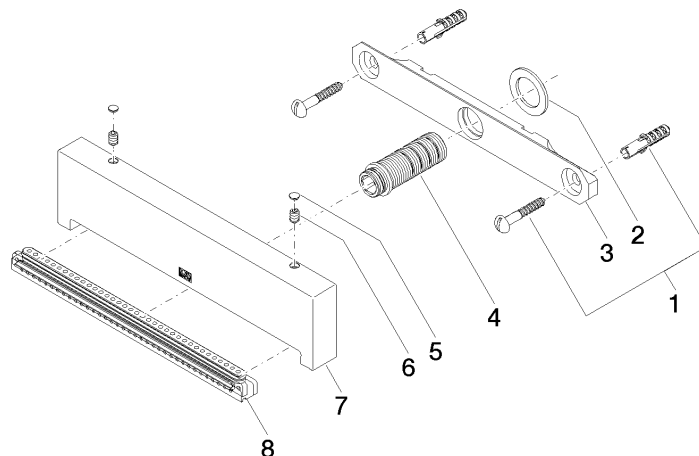
13 425 979

Certificats

LGA_19

IAPMO_4976

Version du produit de 10/1/2023





WATER FALL bec déverseur avec jets individuels pour montage mural - Platine

IMO

13 425 979

Liste des pièces de rechange

Version du produit de 10/1/2023

N°	Article Numéro	Désignation	Fréquence de montage	Délai de livraison
	04 30 31 024 01 90	set de fixation	9	2