

## WATER FALL bec déverseur avec jets individuels pour montage mural - Chrome brossé

ARTICLES  
GÉNÉRIQUES

13 425 979 Version du produit de 01/10/2023



- saillie 22 mm
- PEARLSTREAM
- plaque 240 mm x 60 mm
- raccord 1/2" à sectionner
- montage de la fiche
- Débit max. 9,5 l/min (à 3 bar)

	Chrome brossé	13 425 979-93
	Chrome	13 425 979-00
	Platine brossé	13 425 979-06
	Platine	13 425 979-08
	Dark Chrome	13 425 979-19
	Or clair	13 425 979-26
	Or clair brossé	13 425 979-27
	Laiton brossé (Or 23cts)	13 425 979-28
	Noir mat	13 425 979-33
	Bronze brossé	13 425 979-42
	Champagne brossé (Or 22cts)	13 425 979-46
	Champagne (Or 22cts)	13 425 979-47
	Dark Platinum brossé	13 425 979-99

# WATER FALL bec déverseur avec jets individuels pour montage mural - Chrome brossé

ARTICLES  
GÉNÉRIQUES

13 425 979 Version du produit de 01/10/2023  
mm [inches]

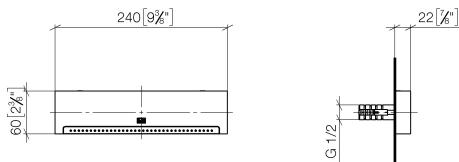


Diagramme de débit

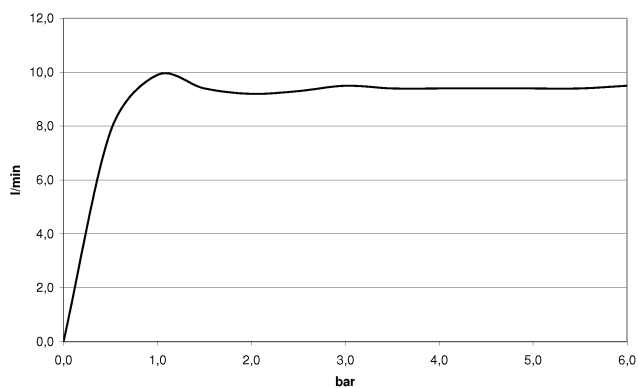


Diagramme de portée du jet



## Codes & Standards

ASME A112.18.1

cUPC

DIN 4109

ISO 3822

## Ü-Zeichen



## WATER FALL bec déverseur avec jets individuels pour montage mural - Chrome brossé

ARTICLES  
GÉNÉRIQUES

---

13 425 979 Version du produit de 01/10/2023

Certificats et durabilité

---

LGA\_19

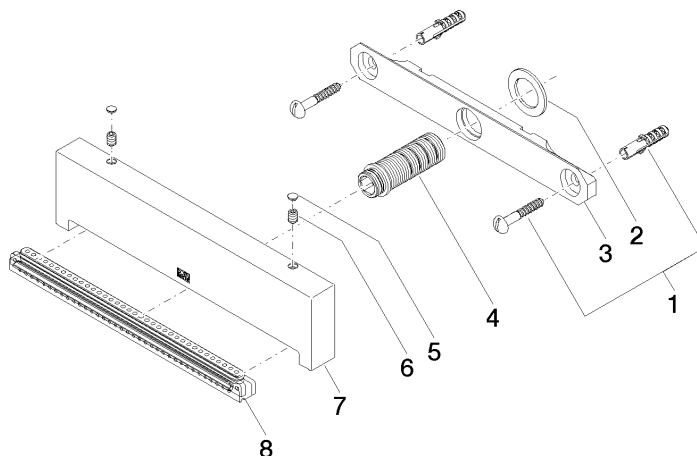
IAPMO\_4976

# WATER FALL bec déverseur avec jets individuels pour montage mural - Chrome brossé

ARTICLES  
GÉNÉRIQUES

13 425 979 Version du produit de 01/10/2023

Les pièces pour les  
autres finitions  
peuvent être  
trouvées ici : Chrome



## Liste des pièces de rechange

N°	Article Numéro	Désignation	Fréquence de montage	Délai de livraison
3	09 17 97 053 90	patte de fixation	1,00	2
7	09 17 01 185 20-93	bec déverseur	1,00	60
4	90 24 03 199 00 90	raccord	1,00	2
6	09 31 11 144 90	tige	2,00	2
8	90 29 03 071 00 90	élément insérable	1,00	2
2	09 14 05 009 90	joint	1,00	2
5	90 31 20 087 00-93	bonde de fond	1,00	20
1	04 30 31 024 01 90	set de fixation	1,00	2