




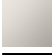



## MEM Bec déverseur de bain sans inverseur positionnement libre - Dark Chrome

MEM

13 672 780



- saillie 280 mm
- jet cascade
- hauteur totale 830 - 900 mm
- hauteur jusqu'au mousseur 665 – 735 mm
- rosace coulissante 130 x 130 mm
- débit d'eau maxi. 47,8 l/min avec une pression d'écoulement de 3 bars

	Dark Chrome	13 672 780-19
	Chrome	13 672 780-00
	Platine brossé	13 672 780-06
	Platine	13 672 780-08
	Laiton brossé (Or 23cts)	13 672 780-28
	Champagne brossé (Or 22cts)	13 672 780-46
	Champagne (Or 22cts)	13 672 780-47

13 672 780  
mm [inches]

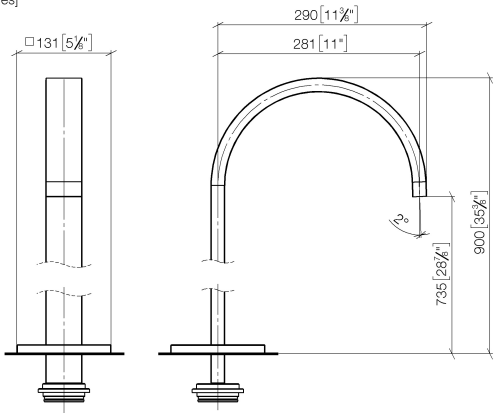
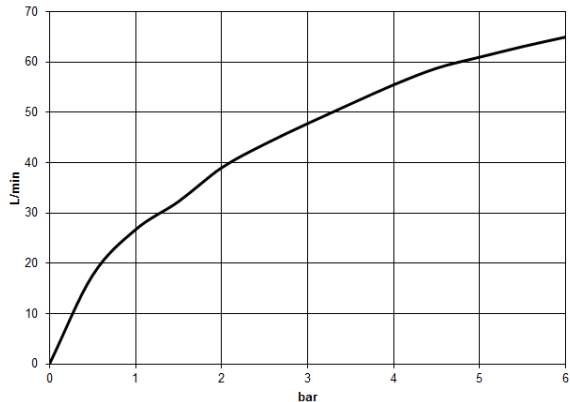


Diagramme de débit



Codes & Standards

ASME A112.18.1	cUPC	DIN 4109	ISO 3822
Scottish Water Byelaws	UK Water Supply Regulations	Ü-Zeichen	



## MEM Bec déverseur de bain sans inverseur positionnement libre - Dark Chrome

MEM

---

13 672 780

Certificats et durabilité

---

IAPMO\_4976

LGA\_18

WRAS\_250602

## MEM Bec déverseur de bain sans inverseur positionnement libre - Dark Chrome

MEM

13 672 780

Les pièces pour les  
autres finitions  
peuvent être  
trouvées ici : Chrome

