

LULU Bec déverseur pour lavabo, montage mural sans garniture d'écoulement - Chrome

LULU

13 800 710



- saillie 200 mm
- bec déverseur fixe
- jet circulaire enrichi en air
- diamètre de percement 40 mm
- raccord 1/2"
- montage de la fiche
- débit maxi. 7 l/min
- sans plomb
- Ce produit contribue au respect des exigences des systèmes d'évaluation des bâtiments écologiques, par exemple LEED®, BREEAM®, DGNB

Pour une commande Touchfree, veuillez commander l'eSet Touchfree AVEC ou SANS réglage de la température

Accessoires recommandés



Coude mural à encastrer -

35 085 970 90

- profondeur de montage max. 163 mm
- profondeur de montage mini. 90 mm

LULU Bec déverseur pour lavabo, montage mural sans garniture d'écoulement - Chrome

LULU

13 800 710
mm [inches]

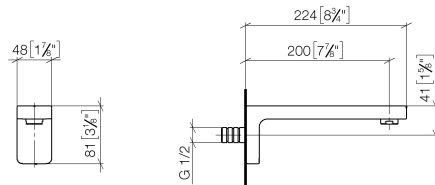


Diagramme de débit



Codes & Standards

DIN 4109

ISO 3822

Scottish Water
Byelaws

UK Water Supply
Regulations

Ü-Zeichen



LULU Bec déverseur pour lavabo, montage mural sans garniture d'écoulement
- Chrome

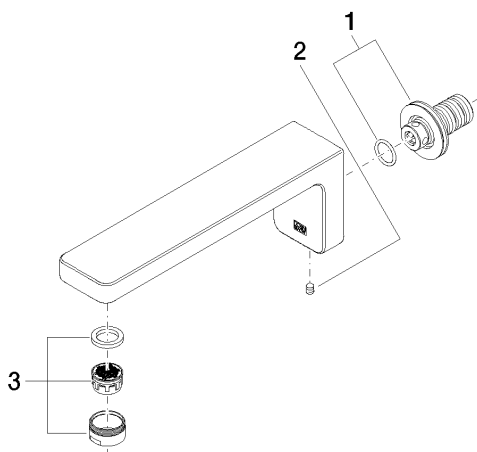
LULU

13 800 710

Certificats

WRAS_1906

LGA_29





LULU Bec déverseur pour lavabo, montage mural sans garniture d'écoulement
- Chrome

LULU

13 800 710

Liste des pièces de rechange

Version du produit de 3/13/2017

| N° | Article Numéro | Désignation | Fréquence de montage | Délai de livraison |
|----|--------------------|---------------------|----------------------|--------------------|
| | 90 24 03 108 00 90 | set deraccord à vis | 3 | 2 |