

VAIA Bec déverseur pour lavabo, montage mural sans garniture d'écoulement - Laiton brossé (Or 23cts)

VAIA

13 800 809



- saillie 190 mm
- bec déverseur fixe
- jet circulaire enrichi en air
- diamètre de percement 37 mm
- rosace Ø 60 mm
- raccord 1/2"
- montage de la fiche
- débit maxi. 5,7 l/min
- sans plomb
- Ce produit contribue au respect des exigences des systèmes d'évaluation des bâtiments écologiques, par exemple LEED®, BREEAM®, DGNB

Pour une commande Touchfree, veuillez commander l'eSet Touchfree AVEC ou SANS réglage de la température

	Laiton brossé (Or 23cts)	13 800 809-28
	Chrome	13 800 809-00
	Platine brossé	13 800 809-06
	Platine	13 800 809-08
	Dark Chrome	13 800 809-19
	Bronze brossé	13 800 809-42
	Champagne brossé (Or 22cts)	13 800 809-46
	Champagne (Or 22cts)	13 800 809-47
	Dark Platinum brossé	13 800 809-99

Accessoires recommandés



Coude mural à encastrer -

35 085 970 90

- profondeur de montage max. 163 mm
- profondeur de montage mini. 90 mm

**VAIA Bec déverseur pour lavabo, montage mural sans garniture d'écoulement -
Laiton brossé (Or 23cts)**

VAIA

13 800 809
mm [inches]

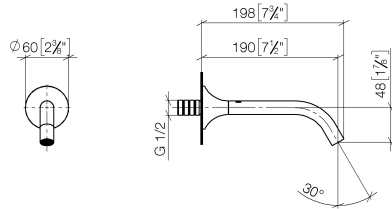


Diagramme de débit

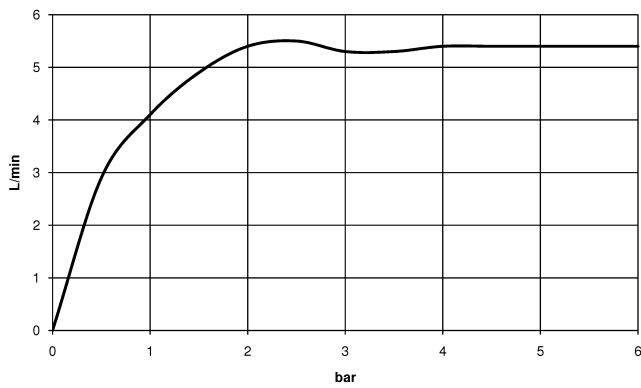
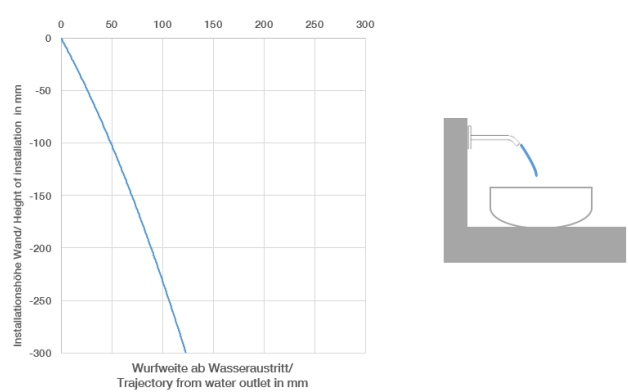


Diagramme de portée du jet



Codes & Standards

DIN 4109

ISO 3822

Scottish Water
Byelaws

UK Water Supply
Regulations

Ü-Zeichen



VAIA Bec déverseur pour lavabo, montage mural sans garniture d'écoulement -
Laiton brossé (Or 23cts)

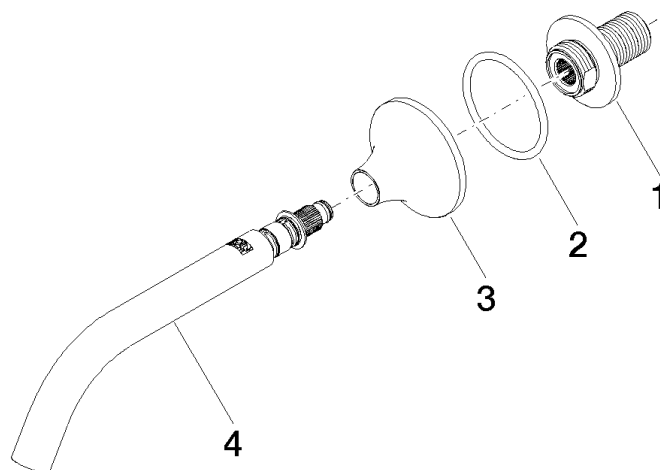
VAIA

13 800 809

Certificats

WRAS_2306

LGA_29





VAIA Bec déverseur pour lavabo, montage mural sans garniture d'écoulement -
Laiton brossé (Or 23cts)

VAIA

13 800 809

Liste des pièces de rechange

Version du produit de 3/13/2017

N°	Article Numéro	Désignation	Fréquence de montage	Délai de livraison
	09 24 03 269 90	raccord à vis	4	2