



MEM Bec déverseur de bain pour montage mural - Platine brossé

MEM

13 801 782 Version du produit de 10/03/2014



- saillie 220 mm
- jet rectangulaire enrichi en air
- rosace 60 x 60 mm
- diamètre de percement 37 mm
- raccord 1/2"
- débit d'eau maxi. 38,5 l/min avec une pression d'écoulement de 3 bars

	Platine brossé	13 801 782-06
	Chrome	13 801 782-00
	Platine	13 801 782-08
	Dark Chrome	13 801 782-19
	Laiton brossé (Or 23cts)	13 801 782-28
	Champagne brossé (Or 22cts)	13 801 782-46
	Champagne (Or 22cts)	13 801 782-47
	Dark Platinum brossé	13 801 782-99

Accessoires recommandés



- Coude mural à encastrer -** 35 085 970 90
- profondeur de montage max. 163 mm
 - profondeur de montage mini. 90 mm

mm [inches]

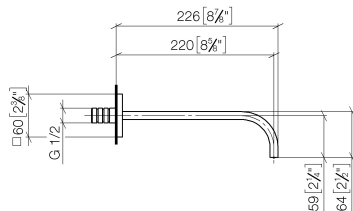
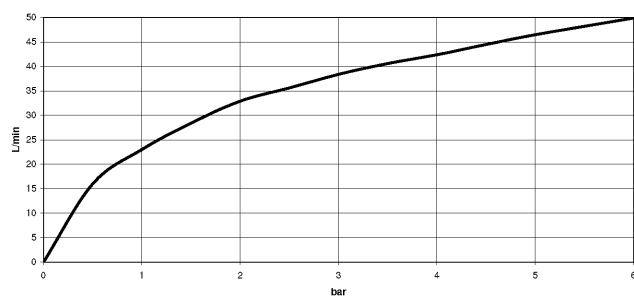


Diagramme de débit



Codes & Standards

ASME A112.18.1

cUPC

Scottish Water
Byelaws

UK Water Supply
Regulations



MEM Bec déverseur de bain pour montage mural - Platine brossé

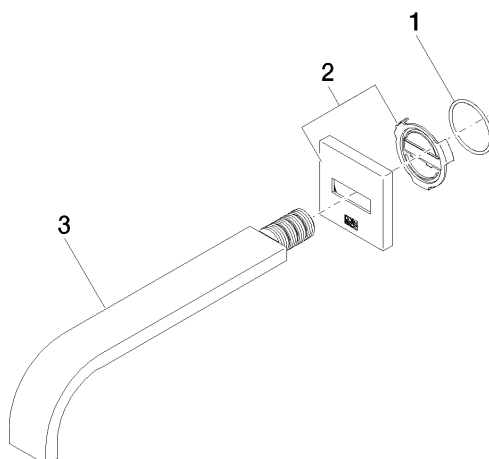
MEM

13 801 782 Version du produit de 10/03/2014

Certificats et durabilité

WRAS_2203

IAPMO_4976



Liste des pièces de rechange

N°	Article Numéro	Désignation	Fréquence de montage	Délai de livraison
3	04 28 22 290 00-06	bec déverseur	1,00	10
1	09 14 10 111 90	joint	1,00	2
2	90 27 78 035 00-06	rosace	1,00	10