

TARA Bec déverseur de bain pour montage mural - Light Gold brossé

TARA

13 801 892 Version du produit de 01/04/2024

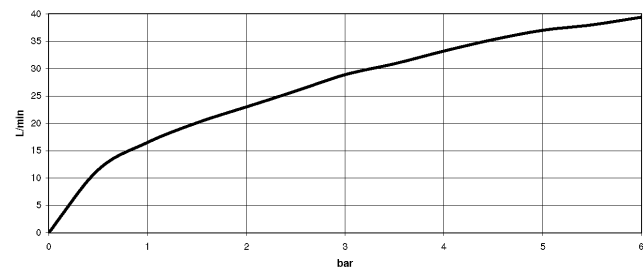


- saillie 200 mm
- jet normal circulaire
- rosace Ø 55 mm
- diamètre de percement 37 mm
- raccord 1/2"
- débit d'eau maxi. 29 l/min avec une pression d'écoulement de 3 bars

	Light Gold brossé	13 801 892-27
	Chrome	13 801 892-00
	Platine brossé	13 801 892-06
	Platine	13 801 892-08
	Dark Chrome	13 801 892-19
	Laiton brossé (Or 23cts)	13 801 892-28
	Noir mat	13 801 892-33
	Dark Brass brossé	13 801 892-39
	Bronze brossé	13 801 892-42
	Champagne brossé (Or 22cts)	13 801 892-46
	Champagne (Or 22cts)	13 801 892-47
	Chrome brossé	13 801 892-93
	Dark Platinum brossé	13 801 892-99



Diagramme de débit



Codes & Standards

DIN 4109	ISO 3822	Scottish Water Byelaws	UK Water Supply Regulations
----------	----------	------------------------	-----------------------------

Ü-Zeichen



TARA Bec déverseur de bain pour montage mural - Light Gold brossé

TARA

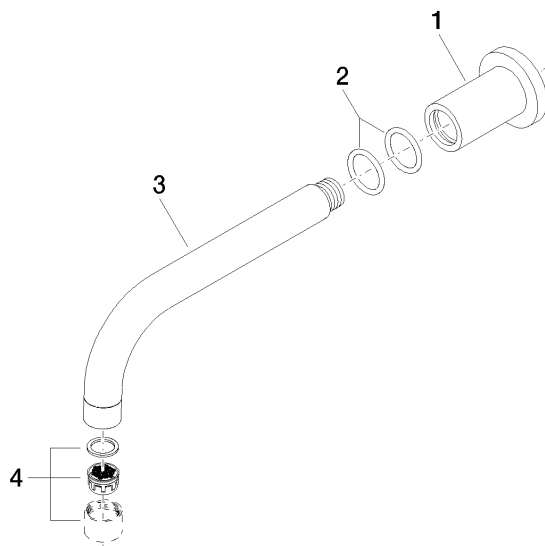
13 801 892 Version du produit de 01/04/2024

Certificats et durabilité

LGA_18

WRAS_240602

Les pièces pour les
autres finitions
peuvent être
trouvées ici : Chrome



Liste des pièces de rechange

N°	Article Numéro	Désignation	Fréquence de montage	Délai de livraison
3	04 28 22 198 20-27	bec déverseur	1,00	60
1	09 27 89 009-27	rosace	1,00	60
2	90 14 10 025 00 90	joint	2,00	2
4	90 23 01 024 00-27	mousseur	1,00	20