

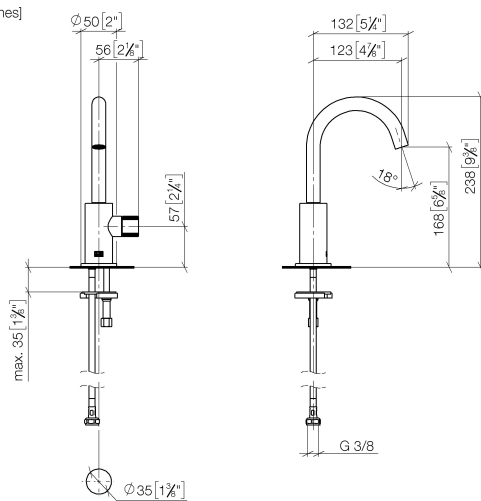


- saillie 123 mm
- bec pivotant 360°
- jet circulaire enrichi en air
- hauteur de robinetterie 238 mm
- hauteur jusqu'au mousseur 168 mm
- diamètre de percement 35 mm
- rosace Ø 50 mm
- débit maxi. 5,7 l/min
- sans plomb
- Ce produit contribue au respect des exigences des systèmes d'évaluation des bâtiments écologiques, par exemple LEED®, BREEAM®, DGNB

	Platine brossé	17 500 661-06
	Chrome	17 500 661-00
	Dark Chrome	17 500 661-19
	Light Gold	17 500 661-26
	Light Gold brossé	17 500 661-27
	Noir mat	17 500 661-33
	Dark Brass brossé	17 500 661-39
	Bronze brossé	17 500 661-42
	Champagne brossé (Or 22cts)	17 500 661-46
	Champagne (Or 22cts)	17 500 661-47
	Chrome brossé	17 500 661-93
	Dark Platinum brossé	17 500 661-99

17 500 661 Version du produit de 01/07/2023

mm [inches]



### Diagramme de débit



### Codes & Standards

DIN 4109

ISO 3822

Scottish Water  
Byelaws

UK Water Supply  
Regulations

### Ü-Zeichen



## META Robinet de service Eau froide - Platine brossé

META

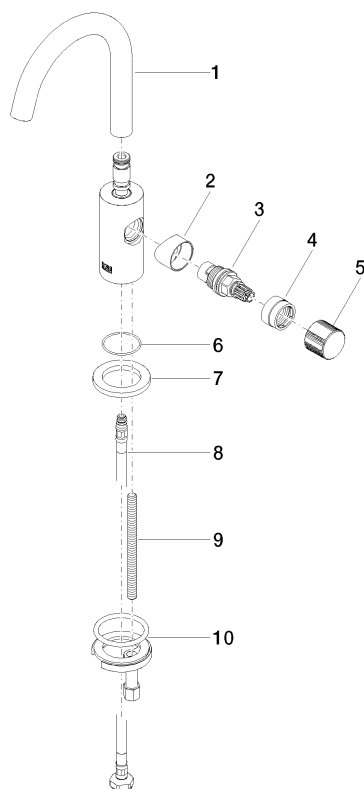
17 500 661 Version du produit de 01/07/2023

### Certificats et durabilité

LGA\_18

WRAS\_250502

Les pièces pour les  
autres finitions  
peuvent être  
trouvées ici : Chrome



## Liste des pièces de rechange

N°	Article Numéro	Désignation	Fréquence de montage	Délai de livraison
1	90 28 22 312 00-06	bec déverseur	1,00	10
9	09 31 11 012 90	tige	1,00	2
4	09 24 04 533-06	écrou	1,00	60
6	09 14 10 202 90	joint	1,00	2
5	09 20 66 013-06	poignée	1,00	10
2	09 18 20 221-06	prise	1,00	-
La pièce de rechange ne peut plus être commandée, veuillez commander l'article de remplacement				
8	04 30 04 100 00 90	flexible	1,00	2
7	09 27 66 006-06	rosace	1,00	10
10	04 30 11 038 00 90	set de fixation	1,00	2
3	90 90 03 131 01 90	tête céramique	1,00	2