

## VAIA Mélangeur sur pont à trois trous Pull-down avec fonction douchette - Laiton brossé (Or 23cts)

19 875 809 Version du produit de 7/1/2023



- saillie 240 mm
- bec pivotant 360°
- en option, possibilité de limiter le pivotement avec un set de limitation de pivotement 12 823 970 90
- jet enrichi en air et jet douchette
- Flexible de douche en métal 1800 mm
- tête de douchette avec système anticalcaire
- débit d'eau maxi. 8 l/min avec une pression d'écoulement de 3 bars
- sans plomb
- Changement de type de jet possible pendant l'écoulement de l'eau
- Ce produit contribue au respect des exigences des systèmes d'évaluation des bâtiments écologiques, par exemple LEED®, BREEAM®, DGNB

Avec sécurité anti-retour.

|  |                             |               |
|--|-----------------------------|---------------|
|  | Laiton brossé (Or 23cts)    | 19 875 809-28 |
|  | Chrome                      | 19 875 809-00 |
|  | Platine brossé              | 19 875 809-06 |
|  | Platine                     | 19 875 809-08 |
|  | Laiton (Or 23cts)           | 19 875 809-09 |
|  | Dark Chrome                 | 19 875 809-19 |
|  | Noir mat                    | 19 875 809-33 |
|  | Champagne brossé (Or 22cts) | 19 875 809-46 |
|  | Champagne (Or 22cts)        | 19 875 809-47 |
|  | Chrome brossé               | 19 875 809-93 |
|  | Dark Platinum brossé        | 19 875 809-99 |

### Accessoires recommandés

**Kit de limitation de pivotement -** 12 823 970 90



### Accessoires recommandés

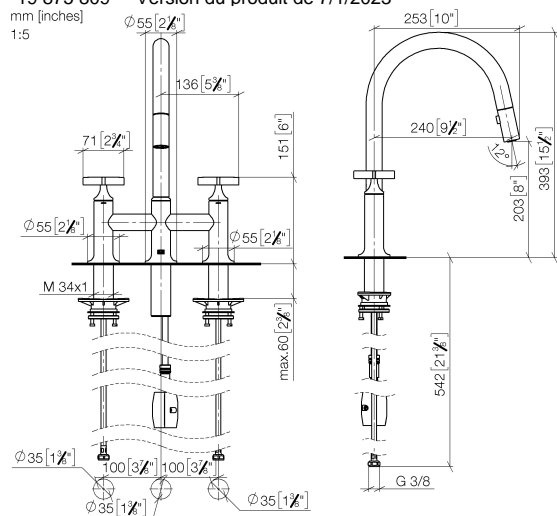
**VAIA Distributeur avec rosace -** 82 434 809-28  
**Laiton brossé (Or 23cts)**



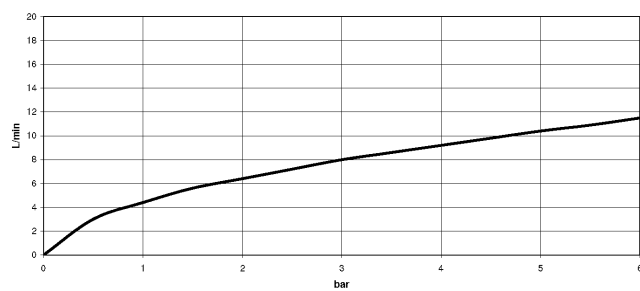
## VAIA Mélangeur sur pont à trois trous Pull-down avec fonction douchette - Laiton brossé (Or 23cts)

19 875 809 Version du produit de 7/1/2023

mm [inches]  
1:5



### Diagramme de débit



### Codes & Standards

DIN 4109

EN 1717

ISO 3822

Ü-Zeichen



## VAIA Mélangeur sur pont à trois trous Pull-down avec fonction douchette - Laiton brossé (Or 23cts)

---

19 875 809 Version du produit de 7/1/2023

Certificats

---

LGA\_38

Belgaqua\_24-005-2

## VAIA Mélangeur sur pont à trois trous Pull-down avec fonction douchette - Laiton brossé (Or 23cts)

19 875 809 Version du produit de 7/1/2023



### Liste des pièces de rechange

| N°   | Article Numéro     | Désignation             | Fréquence de montage | Délai de livraison |
|--|--------------------|-------------------------|----------------------|--------------------|
| 1  | 90 28 22 397 00-28 | bec déverseur           | 1                    | 20                 |
| 2  | 90 20 80 036 00-28 | poignée                 | 2                    | -                  |
| La pièce de rechange ne peut plus être commandée, veuillez commander l'article de remplacement |                    |                         |                      |                    |
| 3  | 90 12 12 232 00 90 | douille d'enclenchement | 2                    | 2                  |
| 4  | 90 90 03 131 00 90 | tête céramique          | 2                    | 2                  |
| 5  | 04 30 11 040 00 90 | set de fixation         | 2                    | 2                  |
| 6  | 04 28 20 066 00 90 | tuyau                   | 1                    | 60                 |
| 7  | 04 30 04 100 00 90 | flexible                | 2                    | 2                  |
| 8  | 04 21 50 010 00 90 | accessoires             | 1                    | 2                  |
| 9  | 04 30 02 120 00-28 | flexible                | 1                    | -                  |
| La pièce de rechange ne peut plus être commandée, veuillez commander l'article de remplacement |                    |                         |                      |                    |
| 10   | 90 24 03 253 00 90 | adaptateur              | 1                    | 2                  |
| 11   | 90 14 10 043 00 90 | joint                   | 3                    | 2                  |
| 12   | 90 18 40 317 00-28 | douche                  | 1                    | 20                 |