

MADISON Mélangeur lavabo à 3 trous avec garniture d'écoulement - Dark Platinum brossé

MADISON

20 700 360 Version du produit de 31/07/2009



- saillie 135 mm
- bec déverseur fixe
- jet circulaire enrichi en air
- hauteur de robinetterie 72 mm
- hauteur jusqu'au mousseur 40 mm
- diamètre de percement des robinets latéraux 32 mm
- diamètre de percement du bec 35 mm
- sans rosace
- 2x flexible de pression 1/2" x 1/2"
- débit maxi. 7 l/min
- sans plomb
- Ce produit contribue au respect des exigences des systèmes d'évaluation des bâtiments écologiques, par exemple LEED®, BREEAM®, DGNB

Convient uniquement à un lavabo avec trop-plein.

| | | |
|--|--------------------------|---------------|
| | Dark Platinum brossé | 20 700 360-99 |
| | Chrome | 20 700 360-00 |
| | Platine brossé | 20 700 360-06 |
| | Platine | 20 700 360-08 |
| | Laiton (Or 23cts) | 20 700 360-09 |
| | Laiton brossé (Or 23cts) | 20 700 360-28 |
| | Dark Brass brossé | 20 700 360-39 |

Accessoires recommandés



- Flexibles de pression -** 12 506 970 90
- 2x flexibles de pression 3/8" x 1/2" x 500 mm

MADISON Mélangeur lavabo à 3 trous avec garniture d'écoulement - Dark Platinum brossé

MADISON

20 700 360 Version du produit de 31/07/2009
mm [inches]

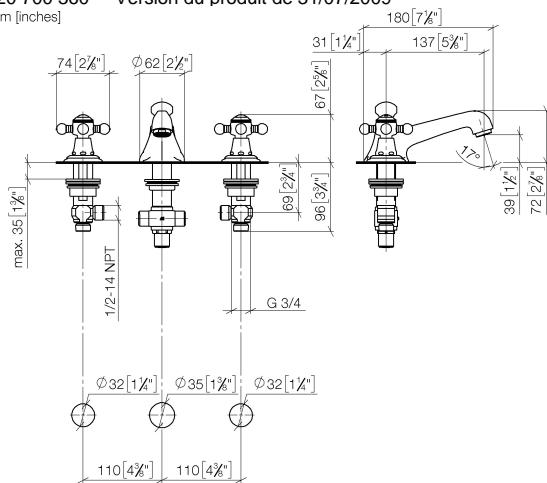


Diagramme de débit



Codes & Standards

DIN 4109

EN 200

Executive Order
no. 1007

ISO 3822

Scottish Water
Byelaws

UK Water Supply
Regulations

Ü-Zeichen

VA-Zeichen



MADISON Mélangeur lavabo à 3 trous avec garniture d'écoulement - Dark
Platinum brossé

MADISON

20 700 360 Version du produit de 31/07/2009

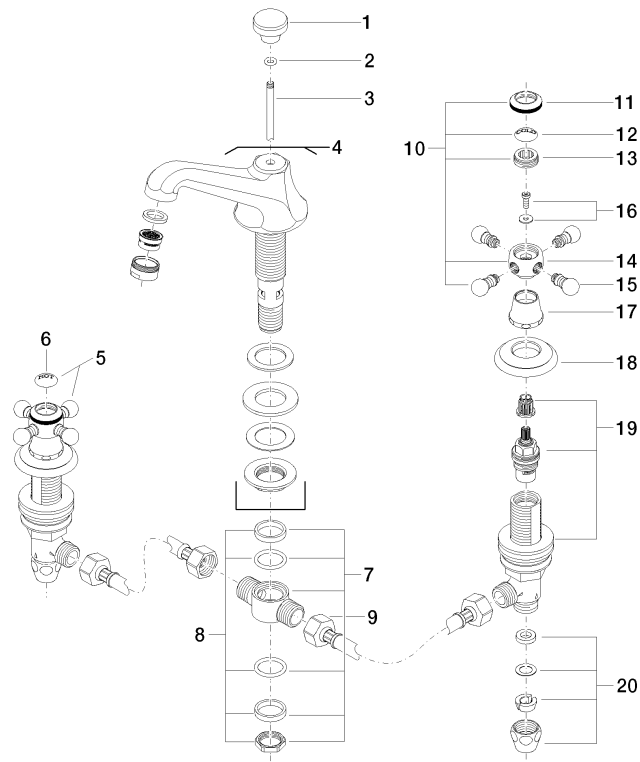
Certificats et durabilité

| | | | |
|----------|--------|-------|-------------|
| GDV_0400 | ETA_17 | LGA_8 | WRAS_240602 |
|----------|--------|-------|-------------|

MADISON Mélangeur lavabo à 3 trous avec garniture d'écoulement - Dark Platinum brossé

MADISON

20 700 360 Version du produit de 31/07/2009



21 ———— Ablaufgarnitur 04.11.01.001.00.FP