

TARA Mélangeur lavabo à 3 trous avec garniture d'écoulement - Laiton brossé (Or 23cts)

TARA

20 710 892 Version du produit de 30/06/2009 à 25/06/2021



- saillie 135 mm
- bec pivotant 360°
- jet circulaire enrichi en air
- hauteur de robinetterie 270 mm
- hauteur jusqu'au mousseur 161 mm
- diamètre de percement des robinets latéraux 32 mm
- diamètre de percement du bec 35 mm
- rosace Ø 55 mm
- 2x flexible de pression M 10 x 1 vissé, étanchéité contrôlée
- débit maxi. 7 l/min
- sans plomb
- Ce produit contribue au respect des exigences des systèmes d'évaluation des bâtiments écologiques, par exemple LEED®, BREEAM®, DGNB

Convient uniquement à un lavabo avec trop-plein.

	Laiton brossé (Or 23cts)	20 710 892-28
	Chrome	20 710 892-00
	Platine brossé	20 710 892-06
	Platine	20 710 892-08
	Dark Chrome	20 710 892-19
	Noir mat	20 710 892-33
	Dark Brass brossé	20 710 892-39
	Bronze brossé	20 710 892-42
	Champagne brossé (Or 22cts)	20 710 892-46
	Champagne (Or 22cts)	20 710 892-47
	Chrome brossé	20 710 892-93
	Dark Platinum brossé	20 710 892-99

Accessoires recommandés



Flexibles de pression - 12 506 970 90
 • 2x flexibles de pression 3/8" x 1/2"
 x 500 mm

TARA Mélangeur lavabo à 3 trous avec garniture d'écoulement - Laiton brossé (Or 23cts)

TARA

20 710 892 Version du produit de 30/06/2009 à 25/06/2021
mm [inches]

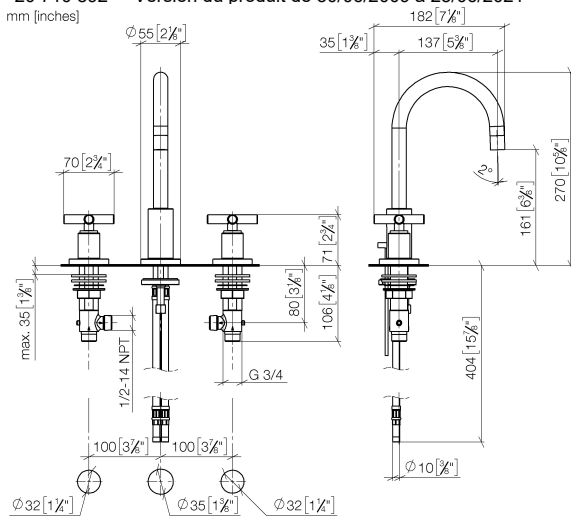
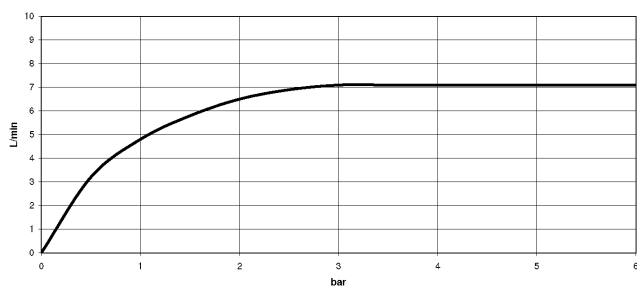


Diagramme de débit



Codes & Standards

DIN 4109	EN 200	Executive Order no. 1007	ISO 3822
Scottish Water Byelaws	UK Water Supply Regulations	Ü-Zeichen	VA-Zeichen
XP P 41-280			



TARA Mélangeur lavabo à 3 trous avec garniture d'écoulement - Laiton brossé
(Or 23cts)

TARA

20 710 892 Version du produit de 30/06/2009 à 25/06/2021

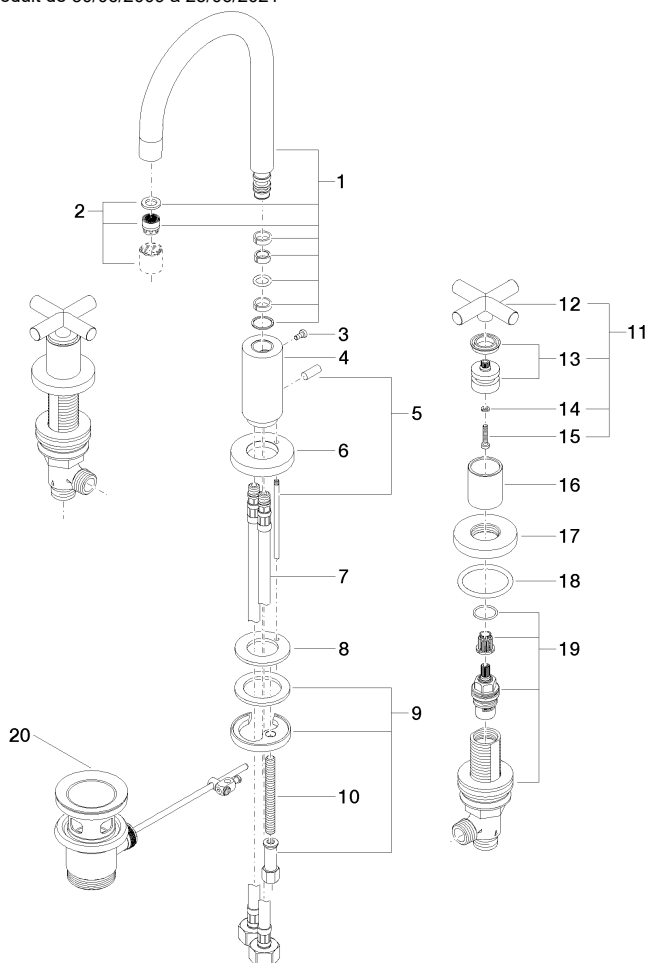
Certificats et durabilité

LGA_18	ETA_18	WRAS_2212	ACS_20 ACC LY	GDV_0400
--------	--------	-----------	---------------	----------

TARA Mélangeur lavabo à 3 trous avec garniture d'écoulement - Laiton brossé (Or 23cts)

TARA

20 710 892 Version du produit de 30/06/2009 à 25/06/2021



Liste des pièces de rechange

N°	Article Numéro	Désignation	Fréquence de montage	Délai de livraison
5	04 20 89 030 80-28	tige	1,00	20
2	90 23 01 028 03-28	mousseur	1,00	20
7	04 30 04 019 00 90	flexible	2,00	2
10	09 31 11 011 90	tige	1,00	2
13	90 12 12 007 00-28	prise	2,00	20
12	09 20 89 010-28	poignée	2,00	60
19	90 17 11 040 51 90	partie latérale	2,00	2
16	09 21 02 140-28	douille	2,00	20
6	09 28 10 133-28	anneau	1,00	20
3	09 30 30 057 90	vis	1,00	2
18	09 27 89 105-28	rosace	4,00	20
1	90 28 22 217 01-28	bec déverseur	1,00	20
9	04 30 11 038 00 90	set de fixation	1,00	2
4	09 11 10 087 10-28	raccord	1,00	20
8	09 14 05 047 90	joint	1,00	2
14	90 30 11 029 00 90	rondelle	2,00	2
15	90 30 30 075 00 90	vis	2,00	2
11	90 20 89 010 10-28	poignée	2,00	20
20	90 11 01 001 00-28	garniture d'écoulement	1,00	20