

TARA Mélangeur lavabo à 3 trous avec garniture d'écoulement - Dark Brass brossé

TARA

20 710 892 Version du produit de 25/06/2021



- saillie 135 mm
- bec pivotant 360°
- jet circulaire enrichi en air
- hauteur de robinetterie 270 mm
- hauteur jusqu'au mousseur 161 mm
- diamètre de percement des robinets latéraux 32 mm
- diamètre de percement du bec 35 mm
- rosace Ø 55 mm
- 2x flexible de pression M 10 x 1 vissé, étanchéité contrôlée
- débit maxi. 7 l/min
- sans plomb
- Ce produit contribue au respect des exigences des systèmes d'évaluation des bâtiments écologiques, par exemple LEED®, BREEAM®, DGNB

Convient uniquement à un lavabo avec trop-plein.

| | | |
|---|-----------------------------|---------------|
|  | Dark Brass brossé | 20 710 892-39 |
|  | Chrome | 20 710 892-00 |
|  | Platine brossé | 20 710 892-06 |
|  | Platine | 20 710 892-08 |
|  | Dark Chrome | 20 710 892-19 |
|  | Laiton brossé (Or 23cts) | 20 710 892-28 |
|  | Noir mat | 20 710 892-33 |
|  | Bronze brossé | 20 710 892-42 |
|  | Champagne brossé (Or 22cts) | 20 710 892-46 |
|  | Champagne (Or 22cts) | 20 710 892-47 |
|  | Chrome brossé | 20 710 892-93 |
|  | Dark Platinum brossé | 20 710 892-99 |

TARA Mélangeur lavabo à 3 trous avec garniture d'écoulement - Dark Brass

TARA

20 710 892 Version du produit de 25/06/2021

mm [inches]

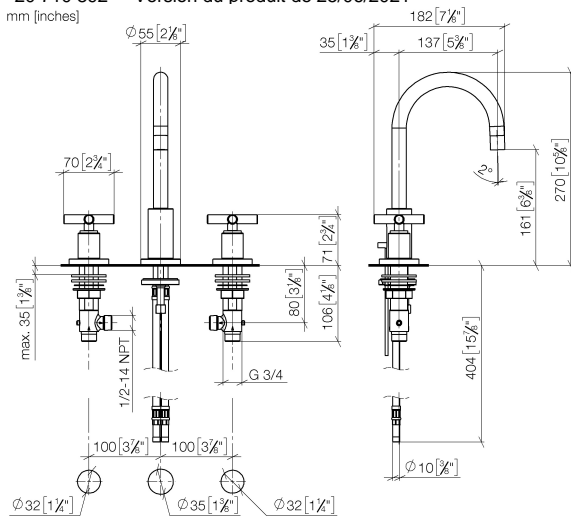


Diagramme de débit



Codes & Standards

DIN 4109

EN 200

Executive Order
no. 1007

ISO 3822

Scottish Water
Byelaws

UK Water Supply
Regulations

Ü-Zeichen

VA-Zeichen



TARA Mélangeur lavabo à 3 trous avec garniture d'écoulement - Dark Brass
brossé

TARA

20 710 892 Version du produit de 25/06/2021

Certificats et durabilité

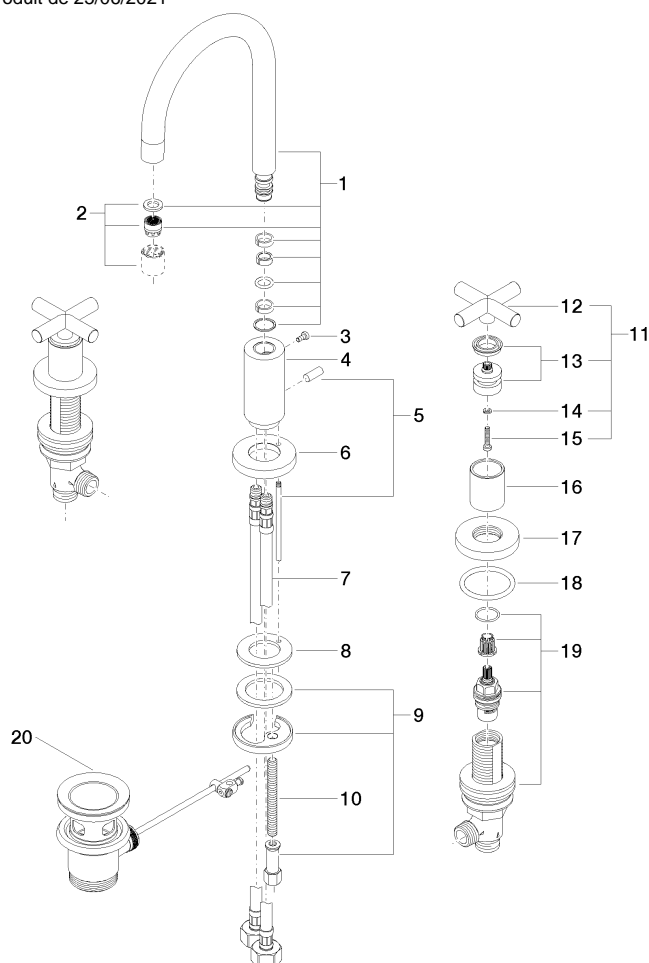
| | | | |
|--------|--------|-----------|----------|
| LGA_18 | ETA_18 | WRAS_2212 | GDV_0400 |
|--------|--------|-----------|----------|

TARA Mélangeur lavabo à 3 trous avec garniture d'écoulement - Dark Brass brossé

TARA

20 710 892 Version du produit de 25/06/2021

Les pièces pour les
autres finitions
peuvent être
trouvées ici : Chrome



Liste des pièces de rechange

| N° | Article Numéro | Désignation | Fréquence de montage | Délai de livraison |
|----|--------------------|------------------------|----------------------|--------------------|
| 19 | 90 17 11 040 51 90 | partie latérale | 2,00 | 2 |
| 6 | 09 28 10 133-39 | anneau | 1,00 | 60 |
| 13 | 90 12 12 007 00-39 | prise | 2,00 | 30 |
| 3 | 09 30 30 057 90 | vis | 1,00 | 2 |
| 7 | 04 30 04 019 00 90 | flexible | 2,00 | 2 |
| 15 | 90 30 30 075 00 90 | vis | 2,00 | 2 |
| 11 | 90 20 89 010 10-39 | poignée | 2,00 | 30 |
| 8 | 09 14 05 047 90 | joint | 1,00 | 2 |
| 10 | 09 31 11 011 90 | tige | 1,00 | 2 |
| 2 | 90 23 01 028 03-39 | mousseur | 1,00 | 30 |
| 1 | 90 28 22 217 01-39 | bec déverseur | 1,00 | 30 |
| 18 | 09 27 89 105-39 | rosace | 4,00 | 60 |
| 16 | 09 21 02 140-39 | douille | 2,00 | 60 |
| 9 | 04 30 11 038 00 90 | set de fixation | 1,00 | 2 |
| 14 | 90 30 11 029 00 90 | rondelle | 2,00 | 2 |
| 12 | 09 20 89 010-39 | poignée | 2,00 | 60 |
| 5 | 04 20 89 030 80-39 | tige | 1,00 | 60 |
| 20 | 90 11 01 001 00-39 | garniture d'écoulement | 1,00 | 30 |
| 4 | 09 11 10 087 10-39 | raccord | 1,00 | 60 |